



Piazza Erbe Mantova

**Prosjektemne AAR4602** Arkitekturprosjektering av store bygg 2

## **BYHUS – BYROM**

som ledd i en dynamisk byutvikling med muligheter for skiftende innhold, bruk og betydning over tid med vekt på eksperimentering.

**Kunnskapsfag AAR4603** Arkitektonisk formgivning/komplekse programmer – teori & metode

## **STEDSINNLEVELSE, STEDSFORSTÅELSE & BYDYNAMIKK**

Teori og metode innen omgivelsesestetikk, arkitecturevaluering, bærekraftig tilpasning, byutvikling og brukermedvirkning.

En fyldig litteraturliste vil bli utarbeidet.

# HOW BUILDINGS LEARN

What happens after they're built



New Orleans, 1857



The same two buildings, 1993

STEWART BRAND

Creator of *THE WHOLE EARTH CATALOG*





## Kurset er todelt:

Del 1 - opptil 2 mnd: Stedsinnlevelse og forslag til struktur, form og funksjon av BYHUS – BYROM, Studentene arbeider i grupper på tre.

Del 2 - ca. 2 mnd: planer for alternative funksjoner, arkitektonisk uttrykk og betydning over tid. Studentene står fritt til å fortsette i gruppe eller arbeide individuelt med ulike programmer.

Tomt i Trondheim: «Shell-tomta» på Øya, avgrenset av Elgesetergate i øst, Udbyes gt. i vest og Bunnpris i sør og Vangslundsgt. i nord. utfordringen ligger i omgivelsenes uensartede karakter og hvordan man best kan håndtere de endringer som vi vet vil komme i området.

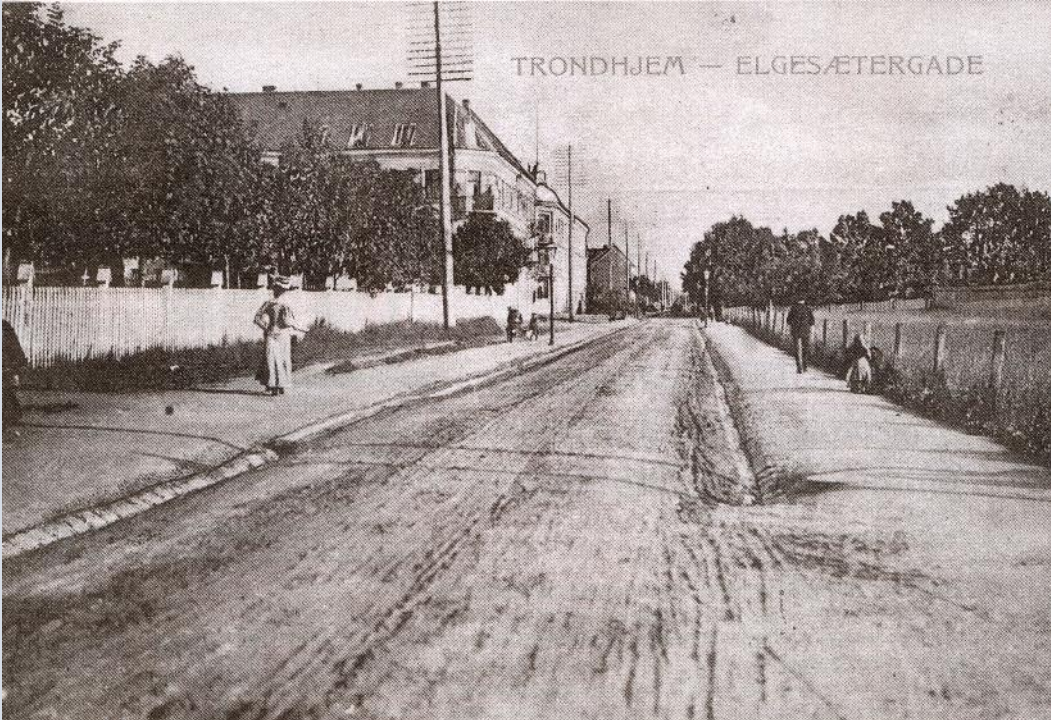
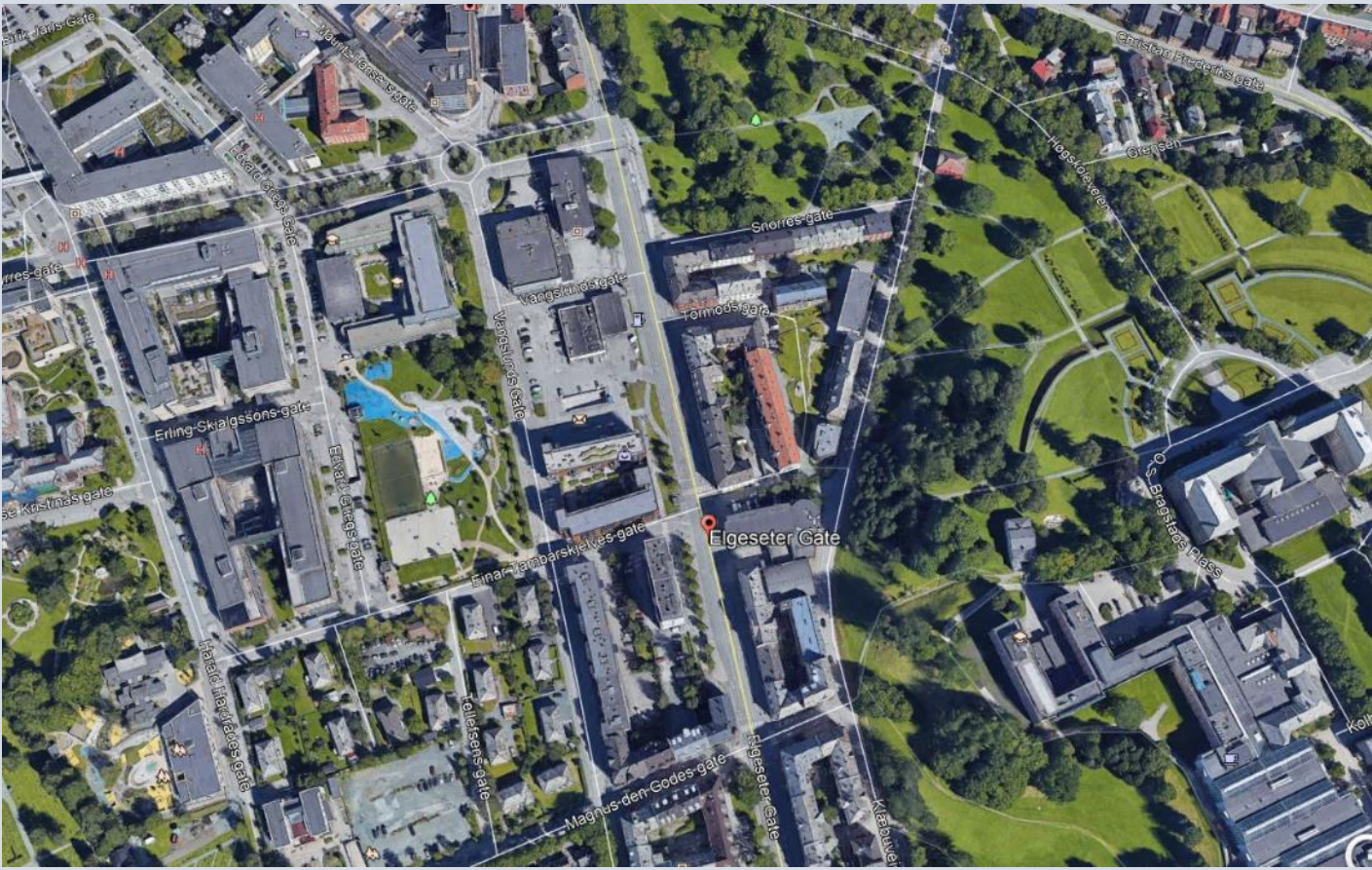
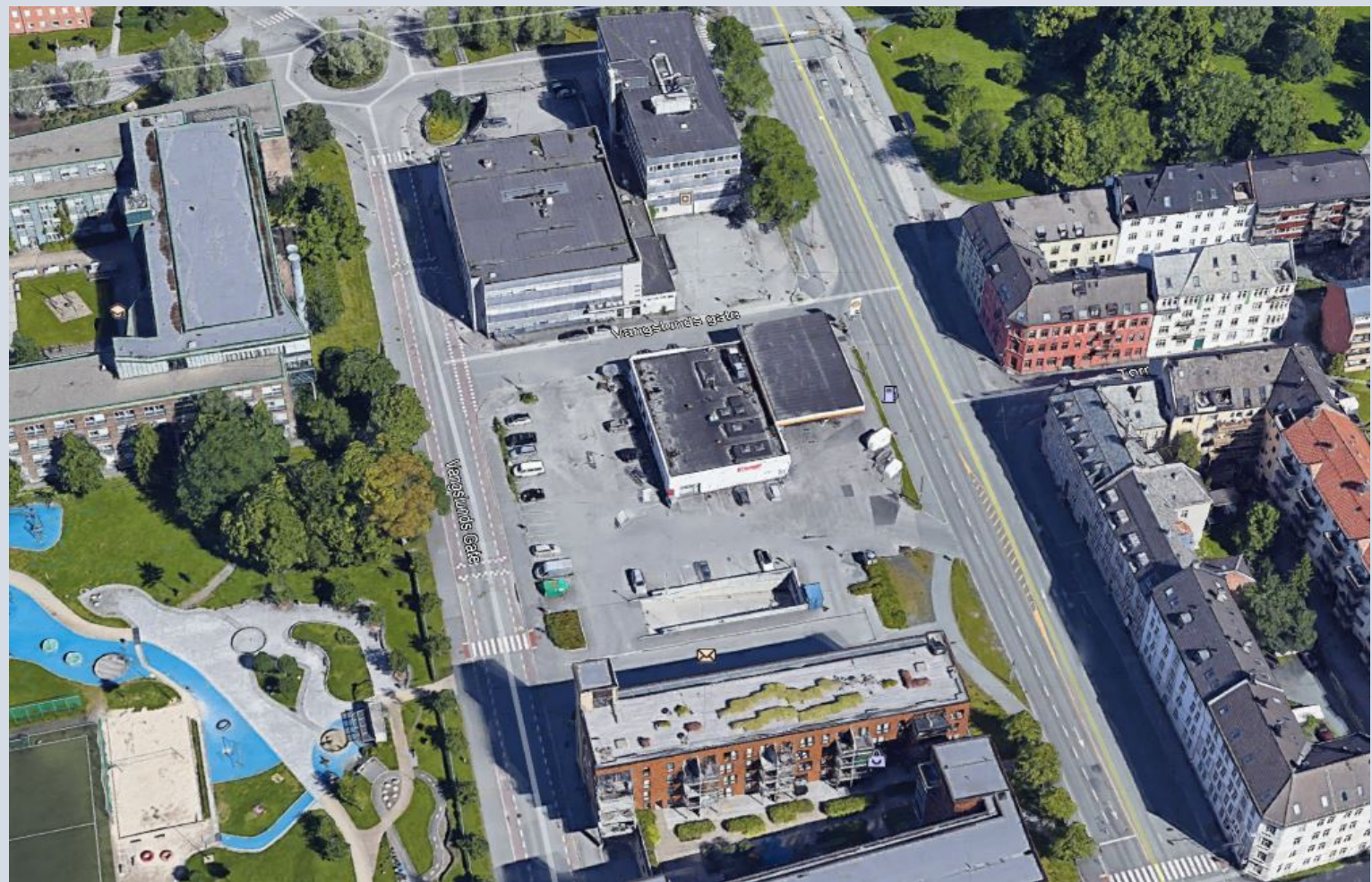
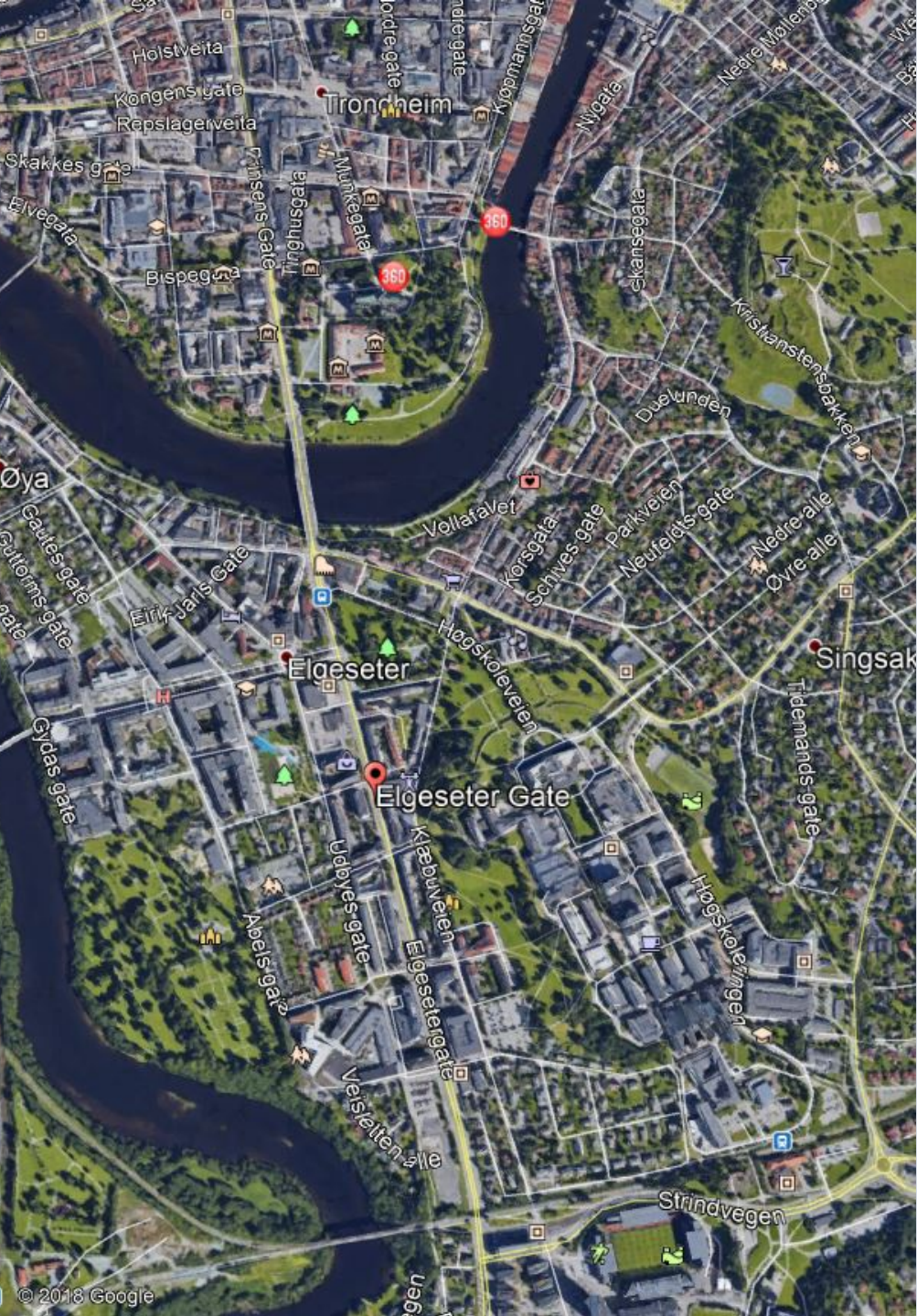


Foto ca. 1907: Postkort utgitt av J. & Co.







Sone  
P  
00-24  
Østland



Sone  
P  
00-24  
Østland







Kurset begynner 4 februar med innlevering av prosjektoppgaven 27 mai; innlevering av essay for kunnskapsfaget er 7 juni der man knytter teoristoffet til de erfaringer man har gjort i prosjekteringsfaget.

Vi bruker nordisk språk, men vil supplere med engelsk om nødvendig.

Maks 15 studenter, men foretrekker 12.

Vi vil være tilstede 2 dager i uken (tirsdag og onsdag fra 10 til 15) hvor vi gjennomfører forelesninger, seminarer og veiledning. Innleid veileder vil kunne supplere de andre dagene

Ekskursjon foreløpig planlagt til Århus. Ekskursjonen er frivillig. Studentene dekker sine egne ekskursjonskostnader. De som ikke reiser vil få likeverdig undervisning på skolen.



Prof.em. Birgit Cold



Prof.em. Siv Bleiklie



Prof.em. Hans Skotte

Kurslærere er tre arkitekter og professorer emeritus [Siv Bleiklie](mailto:siv.bleiklie@ntnu.no), [Birgit Cold](mailto:birgit.cold@ntnu.no) og [Hans Skotte](mailto:hans.skotte@ntnu.no), institutt for Arkitektur og Planlegging, [siv.bleiklie@ntnu.no](mailto:siv.bleiklie@ntnu.no), [birgit.cold@ntnu.no](mailto:birgit.cold@ntnu.no), [hans.skotte@ntnu.no](mailto:hans.skotte@ntnu.no)  
I tillegg vil arkitekt Sunniva Huus Nordbø delta som deltidsveileder i tillegg til [vit.ass N.N.](mailto:vit.ass@ntnu.no)  
Forelesninger & kollokvier m/ ark. Svein Skipnes, Sverre [Flack](mailto:sverre@ntnu.no), Per Knutsen, Gunnar [Houen](mailto:gunnar@ntnu.no), Kari Elisabeth Paulsen og flere andre erfarne arkitekter.

**BE AWARE  
OF  
INVISIBILITY**

**Velkommen!**