



**Orientering fra fakultetsledelsen  
Inkl. O-sak 14-16 og 15-16**

**Fakultetsstyret 8. september 2016**

- **SFU-søknad i finalerunden: SCOPE.** Sitevisit 9. september.
- **Utredning av mulig sammenslåing IKM – LBK.** Initiativ fra instituttene.
- **Husebektvalgets rapport – høring II**
- **Trondheim universitetskommune.** Rapport fra felles arbeidsgruppe og videre arbeid.
- **Avvikssak ved SenTIF Granåsen.**
- **STARMUS til Trondheim?**
- **Integrasjon (nedenfor)**
- **Fusjon (nedenfor)**



# Videreutvikling av Det integrerte universitetssykehuset



# Styrevedtak juni 2015 – fase 2:

- *1. Aktiviteten innenfor utdanning, forskning og innovasjon skal finansieres, organiseres og rapporteres i fellesskap.*
- *2. Støttefunksjoner og infrastruktur knyttet til utdanning, forskning og innovasjon skal ivaretas i fellesskap.*
- *3. Strukturen på klinikk- og instituttnivå skal være mest mulig samsvarende.*
- *4. Arbeidet skal organiseres med stor grad av medvirkning fra brukere, studenter og ansatte i begge organisasjoner.*
- *5. Prosessen skal foregå i tett dialog med lokale og regionale samarbeidspartnere og innenfor rammene av gjeldende oppdrag fra overordnede myndigheter.*

HOD og KD nedsatte høsten 2015 en nasjonal arbeidsgruppe for å kartlegge hindringer for sektorsamarbeid og foreslå løsninger. Husebektvalget leverer rapport 30.09.2016.



# Styrevedtak juni 2016 – fase 3:

1. Det arbeides videre med å etablere en felles enhet for infrastruktur og støttefunksjoner knyttet til utdanning, forskning og innovasjon ved det integrerte universitetssykehuset. Enheten beskrives nærmere med hensyn til oppgaver, målsettinger, organisasjon, økonomiske, personalmessige og juridiske forhold. Egen sak om opprettelse av enheten fremlegges for styrene i november 2016.

**EY engasjert til å utrede muligheter, konsekvenser og foreslå organisatorisk løsning med utg.pkt. i tidligere arbeid/rapport.**

2. Et pilotprosjekt gjennomføres i perioden 01.07.2016 – 30.06.2017 for å utvikle kunnskap om- og erfaring med hvordan man best kan oppnå integrering mellom forskningsgrupper i klinikkene og instituttene. Divisjon for psykisk helse og voksenpsykiatrigruppen i Institutt for nevromedisin velges som piloter.

**Ledes av Gunnar Morken som foreslår arbeidsgruppe overfor felles ledermøte. Rapporterer til prodekan forskning og forskningsdir. Seminar avholdt 30/8.**



# Styrevedtak juni 2016 – fase 3:

3. Arbeidet med å etablere en mest mulig samsvarende klinikk- og instituttstruktur fortsetter med følgende overordnede prinsipper:

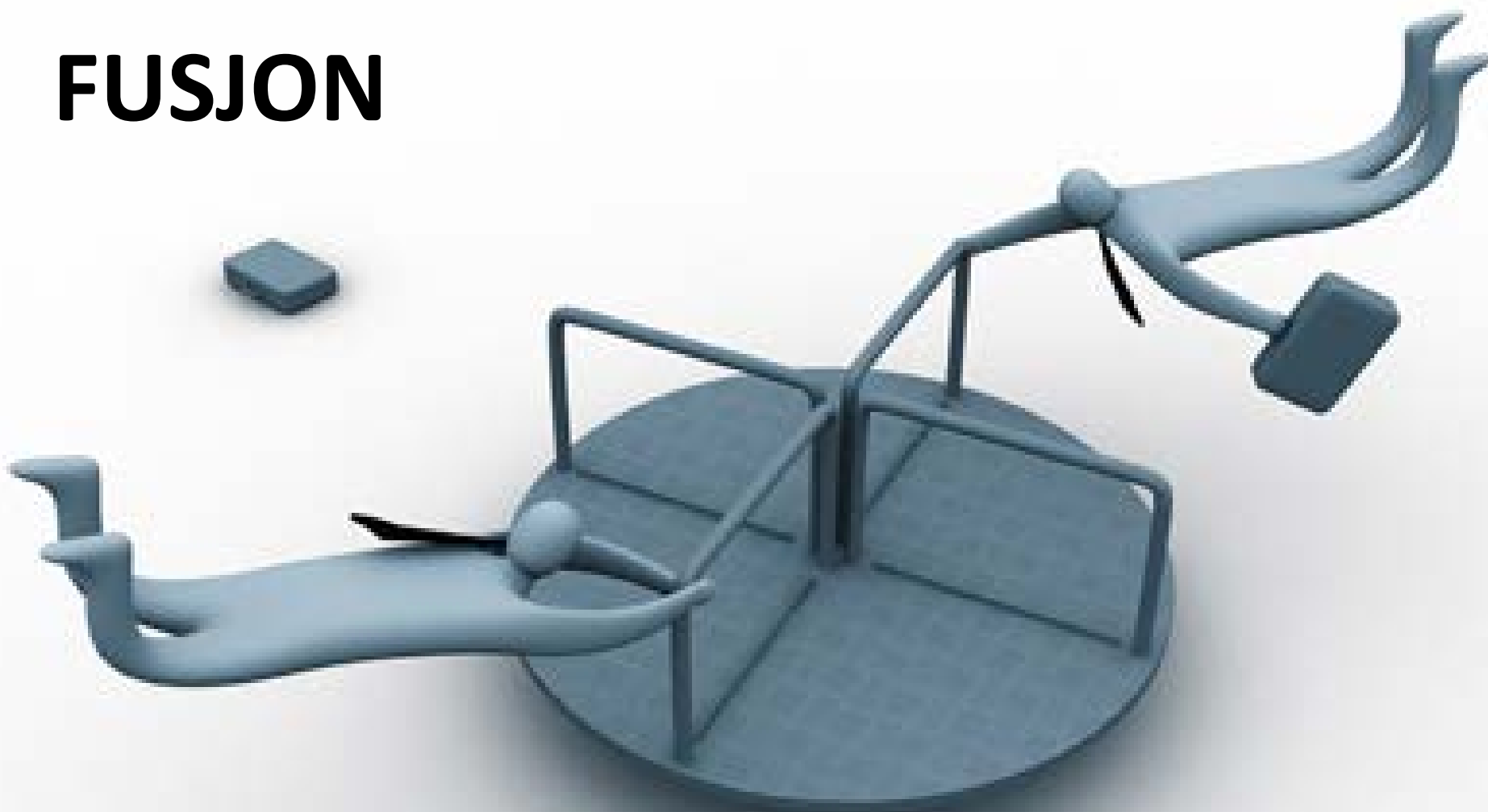
- mest mulig effektiv gjennomføring av pasientbehandling
- mest mulig effektiv gjennomføring av fellesoppdraget forskning, innovasjon og utdanning
- størst mulig faglig fellesskap mellom klinikker og tilhørende institutter
- størst mulig grad av geografisk samling av klinikker og tilhørende institutter
- størst mulig grad av likhet i størrelse og kompleksitet av klinikker
- størst mulig grad av likhet i størrelse og kompleksitet av institutter
- størst mulig grad av samarbeid i ledelse av klinikker og tilhørende institutter.

Modeller for enhetlig ledelse av den totale virksomheten av klinikk og tilhørende institutt skal utredes.

Det utarbeides en plan for implementering fra og med 01.01.2019, og det åpnes for at noen endringer kan iverksettes før dette.

**Arbeidsgruppe nedsettes av felles ledermøte før nyttår 2016.**

# FUSJON



## Dekker følgende Orienteringssaker:

- 12-16 Orientering fra fakultetsledelsen
- 14-16 Administrativ organisering – Forhandlingsresultat LOSAM
- 15-16 Administrativt kutt i fordeling fra NTNU 2017 og innskjerpet stillingsstopp



# Disse skal lede NTNU 1.1 – 31.7.2017



Rektor NTNU  
Gunnar Bovim



Organisasjons-  
direktør  
**Ida  
Munkeby**



Økonomi- og  
eiendomsdirektør  
**Frank  
Arntsen**



Prorrektor for  
Nyskaping  
**Johan E.  
Hustad**



Prorrektor for  
Utdanning  
**Berit  
Kjeldstad**



Prorrektor for  
Forskning  
**Kari  
Melby**



Prorrektor for  
Faglig integrasjon  
**Helge  
Klungland**



Viserektor i  
Alesund  
*Stillingen skal  
lyses ut på nytt*



Viserektor i  
Gjøvik  
**Jørn  
Wroldsen**



Fakultet for  
ingeniørvitenskap  
(IV), Dekan  
**Ingvald  
Strømmen**



Fakultet for  
naturvitenskap  
(NV), Dekan  
**Anne  
Borg**



Fakultet for  
Informasjons-  
teknologi  
og elektroteknikk  
(IE), Dekan  
**Geir Egil  
Øien**



Det humanistiske  
fakultet (HF),  
Dekan  
**Anne Kristine  
Børresen**



Fakultet for  
medisin og  
helsevitenskap  
(MH), Dekan  
**Björn  
Gustafsson**



Fakultet for  
samfunns-  
og utdannings-  
vitenskap (SU),  
Dekan  
**Marit  
Reitan**



Fakultet for  
Økonomi (ØK),  
Dekan  
**Monica  
Rolfsen**



Fakultet for  
arkitektur og  
design (AD),  
Dekan  
**Fredrik  
Shetelig**



Vitenskapsmuseet  
Museumsdirektør  
**Reidar  
Andersen**

**\*Tilsatte dekaner fra 2017 - 2020**



# De nye fakultetene

*Med offisielle akronymer og oversettelser til engelsk*

- **Fakultet for ingeniørvitenskap (IV)** – *Faculty of Engineering*
- **Fakultet for naturvitenskap (NV)** – *Faculty of Natural Sciences*
- **Fakultet for informasjonsteknologi og elektroteknikk (IE)** – *Faculty of Information Technology and Electrical Engineering*
- **Det humanistiske fakultet (HF)** – *Faculty of Humanities*
- **Fakultet for medisin og helsevitenskap (MH)** – *Faculty of Medicine and Health Sciences*
- **Fakultet for samfunns- og utdanningsvitenskap (SU)** – *Faculty of Social and Educational Sciences*
- **Fakultet for økonomi (ØK)** – *Faculty of Economics and Management*
- **Fakultet for arkitektur og design (AD)** – *Faculty of Architecture and Design*

Fakultetsstrukturen ble vedtatt av styret 15. februar. Navnene ble vedtatt 14. april. Engelske oversettelser og akronymer er godkjent av rektor.

# Institutt navn – frist 15. september

## Utgangspunkt:

- Inst. for kreftforskning og molekylær medisin –  
*Department of cancer research and molecular medicine* (uendret)
- Inst. for laboratoriemedisin, barne- og kvinnesykdommer –  
*Department of laboratory medicine, children's and women's health* (uendret)
- Inst. for sirkulasjon og bildediagnostikk –  
*Department of circulation and medical imaging* (uendret – dekker radiologi)
- Inst. for nevromedisin og bevegelse –  
*Department of neuro medicine and movement sciences*
- Inst. for samfunnsmedisin og sykepleievitenskap –  
*Department of public health and nursing*
- Inst. for psykisk helse –  
*Department of mental health* (nyetablering)
- Inst. for helsevitenskap (Gjøvik)
- Inst. for helsevitenskap (Ålesund) } Kan ikke ha samme navn...
- Kavliinstitutt for nevrovitenskap –  
*Kavli institute for systems neuroscience*

# Nivå 4 – faggrupper

Behandles i NTNUs styre 26. oktober

Prosess våren 2017 etter at ny instituttstruktur er etablert.

- Ikke basert på studieprogram
- Ikke basert på forskningsgruppe
- Ikke basert på geografi/lokalisering
- Ikke basert på stillingskategori

Faglig fellesskap og synergier innenfor samme institutt  
Virkemiddel for medvirkning og informasjonsflyt.

Faggruppelederrollen må gis innhold og mandat.

# Styrer/råd 2017?

NTNUs styre behandler spørsmålet om styrer eller råd på fakultets- og instituttnivå fra 2017 i møte 26. oktober



# Arbeidsgrupper gjennomgår studieporteføljen for helsefagene

Forslag til endringer i studieporteføljen fra og med studieåret 2017/18 behandles av styret 26. oktober 2016.

Arbeidsgruppene ventes å fortsette i hele 2016.

**Vil ha konsekvenser for organisering og bemanning...**

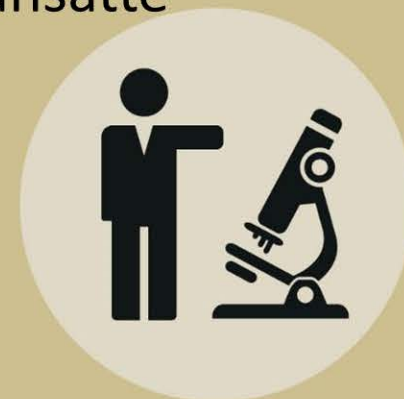


## Bedre helsevesen når utdanningene samles

Leger og sykepleiere har ikke alltid vært godvenner. Nå håper NTNU at helseprofesjonene skal samarbeide mye bedre når de blir utdannet i fellesskap.



# To mulige karriereveier i framtida for vitenskapelige ansatte



# Tilsetting av instituttledere fra 01.01.2017

- Tilsetting gjøres ved fakulteter der ny dekan tiltrer 01.01.17
- Tidsplan for rekruttering gjøres lik for alle aktuelle tilsettinger
- Tilsettingene gjøres av NTNUs styre
- Dekanen gjennomfører prosessen og gir sine vurderinger til rektor
- Rektor innstiller til styret

## Ved MH-fakultetet:

- ✓ Inst. for nevromedisin og bevegelse
- ✓ Inst. for samfunnsmedisin og sykepleievitenskap
- ✓ Inst. for sirkulasjon og bildediagnostikk
- ✓ Inst. for psykisk helse

Øvrige: våren 2017 ?





# Adm. lederstillinger fakultetsadm. og institutt

Seksjonssjefer, kontorsjefer, etc.

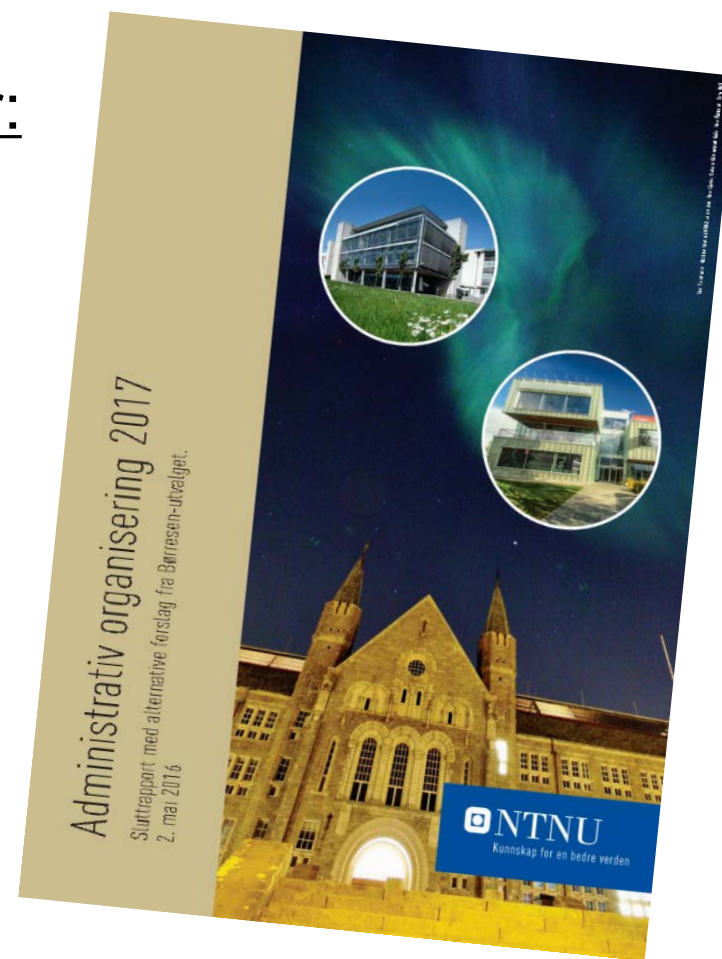
- Bekjentgjøring av stillinger innen 20. september
- Frist for melding av interesse etter 14 dager
- Vurdering av rettigheter
- Dekanen foretar innplassering i stillingene innen 20. oktober
  - Hvordan dette praktisk skjer ikke avklart

Rekrutteringskrets = samme nivå ved hele NTNU

# Administrativ organisering

## Krav til gode administrative tjenester:

- Effektivitet
- Kvalitet
- Modernisering
- Fagnærhet



Hjem / Politikk

## - De administrativt ansatte kjenner det sterkest

Fusjonen evaluert underveis: De administrativt ansatte har de tøffeste belastningene.



FOTO: TORE OKSHOLEN

**Agnete Vabø, Siri Aanstad og Gøran Melin presenterte rapporten "Rom for alle og rom for fornying?" for ansatte torsdag formiddag.**

Tore Oksholen

Publisert: 01 september 2016 11:24

Sist oppdatert: 01 september 2016 11:24

Nifu – Nordisk institutt for studier av innovasjon, forskning og utdanning var hyret inn for å foreta en undervis-evaluering av NTNU-fusjonen. Hovedfunnene i rapporten ble lagt fram for de ansatte torsdag formiddag.

# Styrevedtaket om effektivisering

*«Styret viser til vedtak i S-sak 4/16. Styret vedtar en planleggingsramme for administrative effektiviseringstiltak for 2017 på minimum 5%, og 10 % med samlet effekt for perioden 2017 - 19. Det legges fram for styret til møtet 26.10.16 en redegjørelse for mulige resultat av effektiviseringskravet. Styret fastsetter da endelig fordeling av effektiviseringen mellom fakulteter og den sentrale fellesadministrasjonen.»*



Hjem / Campus

# Ansatte bremset forslag om raskere innsparing

ØRLAND: Ansattes kraftige reaksjoner på rektors ønske om å framskynde kostnadskutt førte til at forslaget ble nedjustert.



FOTO: SØLVI W. NORMANNSEN

**Motbør.** Det var økonomidirektør Frank Arntsen som la fram saken som har vakt sterke reaksjoner både blant faglige og administrativt ansatte. Her fotografert under onsdagens styreseminar.

ølvi Waterloo Normannsen  
lobil: 469 19 530

Publisert: 25 august 2016 14:50  
Sist oppdatert: 25 august 2016 14:50

- Fra mitt ståsted er dette en smule provoserende sa styremedlem Bjarne Foss, som mente at det ville være et svært dårlig signal fra styret til organisasjonen å vedta disse

“  
Mye tyder nå på at strikken tøyd i overkant

# Effektiviseringskrav fakultetene

Fakultet	Adm. årsverk 13.01.2016	Effektivisering	Effektivisering i % av adm. lønnskost
Fakultet for arkitektur og design	25	-491	-3,0 %
Det humanistiske fakultet	79	-1 447	-3,0 %
Fakultet for informasjonsteknologi og elektroteknikk	91	-4 985	-8,5 %
Fakultet for ingeniørvitenskap	145	-5 381	-5,9 %
Fakultet for medisin og helsevitenskap	186	-11 062	-9,5 %
Fakultet for naturvitenskap	76	-1 733	-3,6 %
Fakultet for samfunns- og utdanningsvitenskap	152	-7 615	-8,1 %
Fakultet for økonomi	42	-1 777	-7,1 %
Vitenskapsmuseet	26	-509	-3,0 %
<b>Sum</b>	<b>822</b>	<b>-35 000</b>	<b>-6,8 %</b>

- Justeringer fram mot styremøte 26. oktober (mindre kutt men færre stillinger)
- Ytterligere bakgrunn i O-sak 16-16 Økonomiorientering

# Hvordan hente ut kuttkravet i 2017?

1. Ingen nytilsetninger
2. Naturlig avgang – stillinger erstattes ikke automatisk
3. Vurdere avslutning av midlertidige stillinger
4. Intern forflytning NTNU



# Prosess for adm. bemanning og innplassering

## 1. september til 1. desember:

5. sept. – 5. okt.	Bemanningsplan <ul style="list-style-type: none"><li>- rektorutpekt leder utarbeider bemanningsplan for enheten</li><li>- drøftes i LOSAM før innplassering starter</li></ul>
15. okt – 15. nov	Innplassering <ul style="list-style-type: none"><li>- rektorutpekt leder foreslår innplassering</li><li>- LOSAM informeres før iverksettelse</li></ul>
1. des	Informasjon til alle om organisatorisk og fysisk plassering fra 1.1.2017
1. januar 2017	Ny organisasjonsstruktur iverksettes



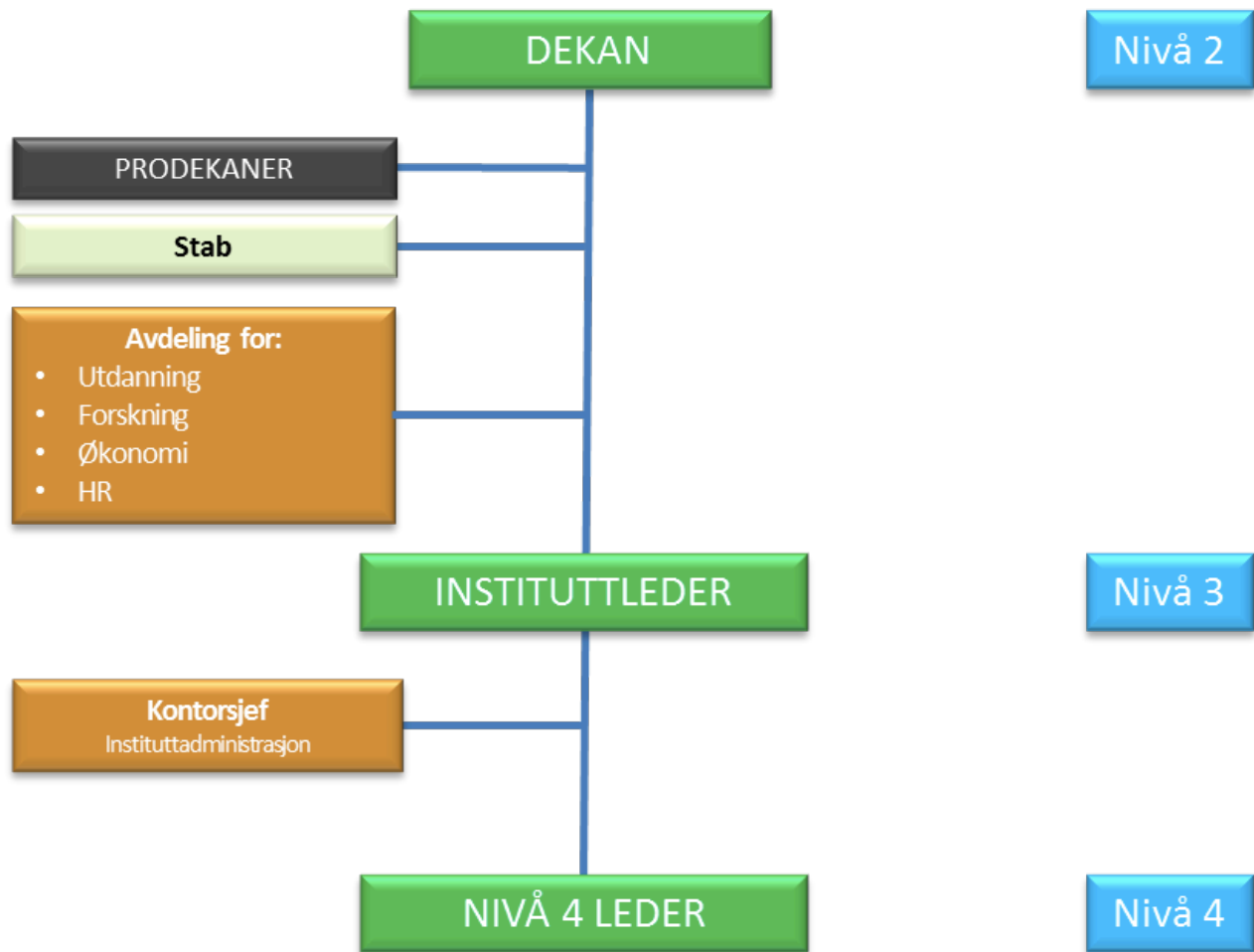
# Bemanningsplan

Liste over funksjoner og oppgaver, fastsatt gjennom styrevedtak og forhandling i SESAM og LOSAM (DMF/FHS)

Planen skal angi oppgaver og funksjoner som enheten samlet skal/kan løse ut fra tildelt lønnsbudsjett (inkl. kuttkrav), dvs:

- Funksjoner og oppgaver som må ivaretas
- Evt. justeringer i kvalitet, standard og servicenivå
- Evt. oppgaver og funksjoner som er prioritert ned eller opp
- Evt. behov for ny kompetanse

# Forhandlingsresultat LOSAM DMF-FHS



Adm.enheter nivå 2	Funksjoner/hovedoppgaver	Leder	Lederlinje
Dekanens stab	Rådgivning og utredning Koordinerende oppgaver Forkontor Sekretariatstøtte Kommunikasjon Arrangement	Stabsleder	Dekan
Avdeling for utdanning	Utdanningskvalitet: støtte og utvikling Utdanningsstrategi: støtte og utvikling Studieadministrasjon PLUS Internasjonalisering Eksamensavvikling, timeplan og romadministrasjon EVU Praksiskoordinering Studentekspedisjon	Leder avdeling for utdanning	Dekan
Avdeling for forskning	Samarbeidsorganets sekretariat Helseforskning og –etikk Nasjonale forskerskoler Forskningsinfrastruktur og kjernefasiliteter Søknadshjelp/ EU IT-strategi Fagnær IT-støtte (forskning og utdanning) Innovasjonsstøtte	Leder avdeling for forskning	Dekan
Avdeling for økonomi	Controllerfunksjon Virksomhetsstyring PBO-prosess Bestillerfunksjon Internkontroll og rapportering Arealforvaltning	Leder avdeling for økonomi	Dekan
Avdeling for HR	Rekruttering Personalforvaltning og lønn Personal og lederutvikling HMS-rådgivning og beredskap Dokumentforvaltningsstøtte	Leder avdeling for HR	Dekan



Administrative enheter nivå 3	Funksjoner / Hovedoppgaver *avhengig av instituttets størrelse og aktivitet	Leder	Lederlinje
Instituttadministrasjonen	Utredning og saksbehandling Studieadministrasjon EVU Praksiskoordinering Romadministrasjon Prosjektøkonomi* Forskningsadministrasjon* Utredning* Utdanningsadministrasjon* Lokal HR* Lokal HMS*	Kontorsjef	Instituttleder

# Prosess ved MH-fakultetet:

Avd.ledere (seksjonssjefer) lager gjennomgående bemanningsplaner innenfor funksjonsområdene:

- Økonomi/areal
- Forskning/IT/kommunikasjon
- HR
- Studie

Dekanen tilsvarende for Stab.

Hurtigarbeidende arbeidsgrupper med frist 30. september.

Drøfting i LOSAM.

Dekan beslutter endelig bemanningsplan innen 5. oktober.

# Fokus høsten 2016:

- Organisering administrativt og faglig
- Ledertilsettinger
- Bemanningsplaner og innplassering
- Sikker drift fra 1.1.2017. Spesielt mht undervisning og studenter
- Kulturbygging: **Fusjonsseminar 10.-11. november**



KEEP  
CALM  
AND  
CARRY  
ON