

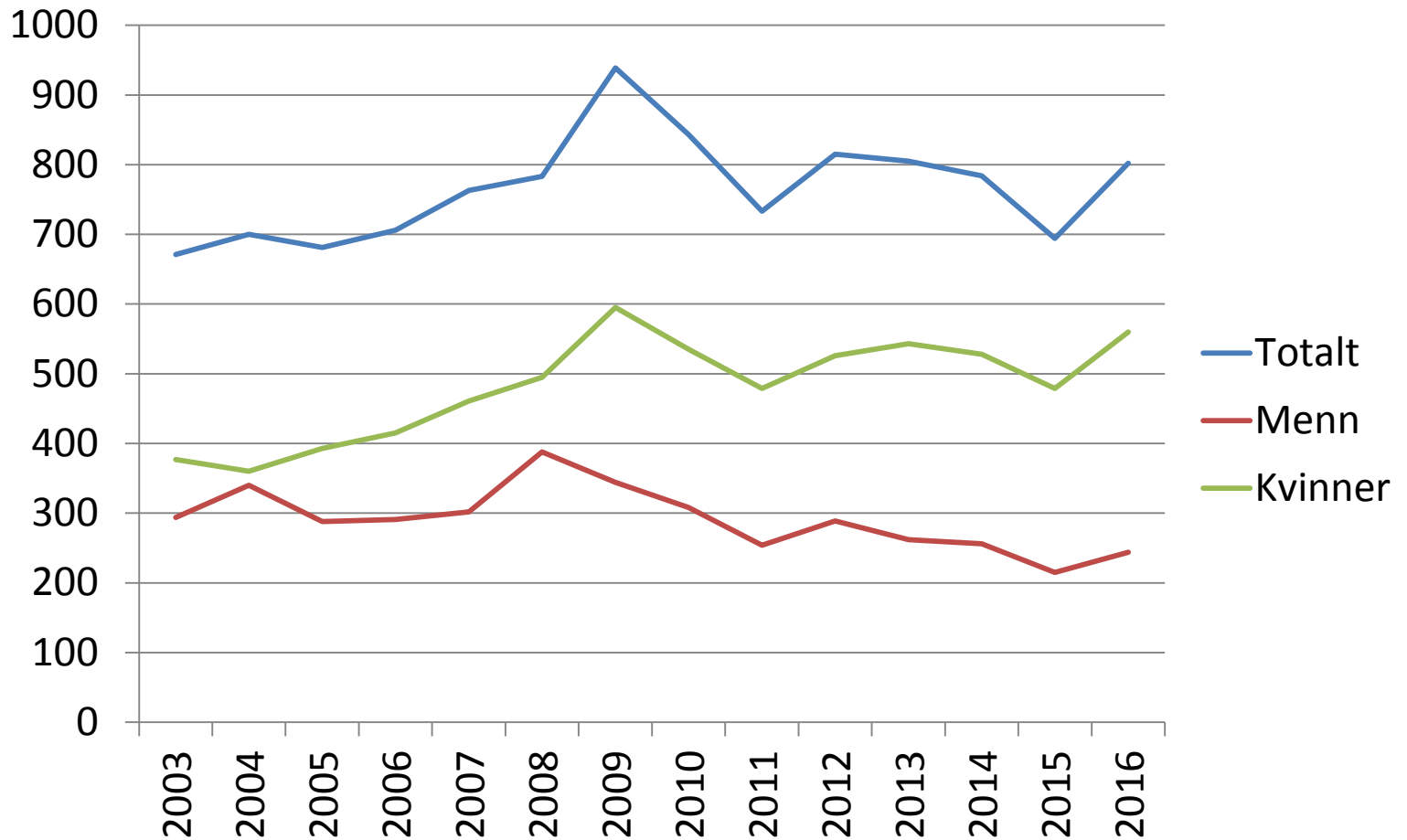
Søkertall 2016

25.05.16

Medisinstudiet

	Studieplasser	Søkere totalt 2016 (2015)	Primærsøkere 2016 (2015)	Primærsøkere per studieplass 2016 (2015)
NTNU	135 ↑	2486 (2303) ↑	802 (727) ↑	5,94 (6,06) ↓
UiB	165 ↑	2699 (2674) ↑	676 (636) ↑	4,10 (3,98) ↑
UiO (høst)	110 ↑	2658 (2414) ↑	964 (856) ↑	8,76 (8,15) ↑
UiO (vår)	110 ↓	2217 (2271) ↓	255 (285) ↓	2,32 (2,71) ↓
UiT	116 ↑	2458 (2400) ↑	471 (451) ↑	4,06 (4,51) ↓

Primærsøkere til medisinstudiet ved NTNU 2003-2016



Medisinstudiet – alder og geografi

- Av de 804 primærsøkerne til medisinstudiet er **308** under 20 år. **431** er mellom 20 og 25 år. **47** er mellom 26 og 30 år, mens **11** søkere er over 30 år.
- Alle fylker er representert blant primærsøkerne. Det er flest fra **Sør-Trøndelag** (148), Akershus (97) og Oslo (79). Det er færrest fra Finnmark (9) og Aust-Agder (10). 32 søkere er fra utlandet.

Bachelor i bevegelsesvitenskap

Studieprogram	Studieplasser	Søkere totalt 2016 (2015)	Primærsøkere 2016 (2015)	Primærsøkere per studieplass 2016
Bevegelses- vitenskap	100	1072 (1303) ↓	158 (199) ↓	1,58 (1,99) ↓

- Av 158 primærsøkere er det **73** kvinner og **85** menn.
- **20** søkere er 20 år eller yngre, mens **118** søkere er mellom 21 og 25 år. **10** søkere er mellom 26 og 30 år, og **10** søkere er 31 år eller eldre.
- Alle fylker unntatt Finnmark er representert. Det er flest søkere fra **Sør-Trøndelag** (55), Møre og Romsdal (18) og Hedmark (15). Det er én søker fra utlandet.

Øvrige bachelorprogram i helsefag

Studieprogram	Stuedsted	Studieplasser	Søkere totalt 2016 (2015)	Primærsøkere 2016 (2015)
Audiologi (audiograf)	Trondheim	40	550 (607) ↓	75 (77) ↓
Ergoterapi	Gjøvik	25	393 (328) ↑	53 (41) ↑
Ergoterapi	Trondheim	90	1291 (1054) ↑	141 (131) ↑
Fysioterapi	Trondheim	80	2611 (2143) ↑	544 (446) ↑
Radiografi	Gjøvik	25	521 (504) ↑	65 (45) ↑
Radiografi	Trondheim	40	1183 (1122) ↑	162 (153) ↑
Sykepleie	Trondheim	238	5081 (3574) ↑	1224 (969) ↑
Sykepleie	Ålesund	130	1917 (1306) ↑	362 (288) ↑
Sykepleie (heltid)	Gjøvik	150	920 (1347) ↓	367 (299) ↑
Sykepleie (deltid)	Gjøvik	19	943 (486) ↑	145 (96) ↑
Sykepleie (deltid)	Gudbrandsdalen	12	152 (154) ↓	29 (43) ↓
Sykepleie (deltid)	Hadeland	12	393 (202) ↑	53 (22) ↑
Sykepleie (deltid)	Valdres	12	307 (118) ↑	41 (24) ↑
Vernepleie	Trondheim	100	1611 (1350) ↑	339 (284) ↑
Yrkesfaglærer – helsefag	Trondheim	10	132 (93) ↑	50 (56) ↓

Topp 10 grunnstudier ved NTNU

#	Studieprogram	Antall primærsøkere
1	Bachelor i sykepleie (Trondheim)	1224
2	Bachelor i økonomi og administrasjon (Trondheim)	961
3	Medisinstudiet	802
4	5-årig master i industriell økonomi og teknologiledelse	784
5	Profesjonsstudiet i psykologi	572
6	Bachelor i fysioterapi	544
7	5-årig master i bygg- og miljøteknikk	443
8	5-årig master i kybernetikk og robotikk	432
9	Årsstudium i psykologi	419
10	Bachelor i sosialt arbeid (sosionomutdanning)	417

Master i bevegelsesvitenskap

Studieprogram	Studieplasser	Søkere totalt 2016 (2015)	Primærsøkere 2016 (2015)	Primærsøkere per studieplass 2016
Bevegelses- vitenskap	20	139 (152) ↓	63 (94) ↓	3,15 (4,70) ↓

- Av 63 primærsøkere er det 24 kvinner og 39 menn.
- 40 søkere er 25 år eller yngre, mens 17 søkere er mellom 26 og 30 år. 5 søkere er mellom 31 og 39 år, og 1 søker er 40 år eller eldre.
- Alle fylker er representert. Det er flest søkere fra Sør-Trøndelag (19) og Hordaland (5). Det er 5 søkere fra utlandet.

Master i farmasi

Studieprogram	Studieplasser	Søkere totalt 2016 (2015)	Primærsøkere 2016 (2015)	Primærsøkere per studieplass 2016
Farmasi	20	82 (63) ↑	75 (52) ↑	3,75 (2,60) ↑

- Av 75 primærsøkere er det **56** kvinner og **19** menn.
- **34** søkere er 25 år eller yngre, mens **19** søkere er mellom 26 og 30 år. **20** søkere er mellom 31 og 39 år, og **2** søkere er 40 år eller eldre.
- 15 fylker er representert. Det er flest søkere fra **utlandet** (23) og **Oslo** (13). Det er 7 søkere fra Sør-Trøndelag.

Master i klinisk helsevitenskap

Studieretning	Studieplasser	Søkere totalt 2016 (2015)	Primærsøkere 2016 (2015)	Primærsøkere per studieplass 2016
Anvendt klinisk forskning	15	76 (100) ↓	27 (39) ↓	1,80 (2,60) ↓
Fedme og helse	15	163 (200) ↓	90 (118) ↓	6,00 (7,87) ↓
Smerte og palliasjon	10	66 (94) ↓	32 (42) ↓	3,20 (4,20) ↓

- Av 149 primærsøkere er det **130** kvinner og **19** menn.
- **62** søkere er 25 år eller yngre (nesten alle på studieretning *fedme og helse*), mens **48** søkere er mellom 26 og 30 år. **24** søkere er mellom 31 og 39 år, og **15** søkere er 40 år eller eldre.
- Det er flest søkere fra **Sør-Trøndelag** (42).

MSc in Exercise Physiology

Studieprogram	Studieplasser	Søkere totalt 2016 (2015)	Primærsøkere 2016 (2015)	Primærsøkere per studieplass 2016
Exercise Physiology	20	115 (155) ↓	90 (72) ↑	4,50 (3,60) ↑

- *NB! Tallene er ikke helt sammenlignbare mellom 2015 og 2016.*
- Av 90 primærsøkere er det **58** kvinner og **32** menn.
- **55** primærsøkere er 25 år eller yngre, mens **29** søkere er mellom 26 og 30 år. **4** søkere er mellom 31 og 39 år, og **2** søkere er 40 år eller eldre.
- Av 115 søkere totalt er **62** fra Norden, **29** fra øvrige EU-/EØS-land og **29** fra land utenfor EU/EØS.

MSc in Molecular Medicine

Studieprogram	Studieplasser	Søkere totalt 2016 (2015)	Primærsøkere 2016 (2015)	Primærsøkere per studieplass 2016
Molecular Medicine	30	268 (360) ↓	187 (244) ↓	6,23 (8,13) ↓

- *NB! Tallene er ikke helt sammenlignbare mellom 2015 og 2016.*
- Av 187 primærsøkere er det **112** kvinner og **75** menn.
- **89** primærsøkere er 25 år eller yngre, mens **68** søkere er mellom 26 og 30 år. **25** søkere er mellom 31 og 39 år, og **5** søkere er 40 år eller eldre.
- Av 268 søkere totalt er **97** fra Norden, **32** fra øvrige EU-/EØS-land og **139** fra land utenfor EU/EØS.

MSc in Neuroscience

Studieprogram	Studieplasser	Søkere totalt 2016 (2015)	Primærsøkere 2016 (2015)	Primærsøkere per studieplass 2016
Neuroscience	20	261 (217) ↑	187 (185) ↑	9,35 (9,25) ↑

- *NB! Tallene for primærsøkere er ikke sammenlignbare mellom 2015 og 2016 pga. reduksjon i antall søknadsmuligheter.*
- Av 187 primærsøkere er det **92** kvinner og **93** menn.
- **97** primærsøkere er 25 år eller yngre, mens **60** søkere er mellom 26 og 30 år. **22** søkere er mellom 31 og 39 år, og **6** søkere er 40 år eller eldre.
- Av 261 søkere totalt er **139** fra Norden, **39** fra øvrige EU-/EØS-land og **83** fra land utenfor EU/EØS.

MSc in Public Health

Studieretning	Studieplasser	Søkere totalt 2016 (2015)	Primærstøkere 2016 (2015)	Primærstøkere per studieplass 2016
Global Health	20	304 (498) ↓	218 (335) ↓	10,90 (16,75) ↓

- *NB! Tallene er ikke helt sammenlignbare mellom 2015 og 2016.*
- Av 218 primærstøkere er det **111** kvinner og **107** menn.
- **56** primærstøkere er 25 år eller yngre, mens **102** søkere er mellom 26 og 30 år. **49** søkere er mellom 31 og 39 år, og **11** søkere er 40 år eller eldre.
- Av 115 søkere totalt er **120** fra Norden, **15** fra øvrige EU-/EØS-land og **169** fra land utenfor EU/EØS.

Øvrige masterprogram i helsefag

Studieprogram	Stuedsted	Studieplasser	Søkere totalt	Primærsøkere
Aktivitet og bevegelse	Trondheim		136	50
Avansert klinisk sykepleie – psykisk helse (deltid)	Ålesund		10	6
Avansert klinisk sykepleie – psykisk helse (heltid)	Ålesund		10	4
Avansert klinisk sykepleie – somatikk (deltid)	Ålesund		36	25
Avansert klinisk sykepleie – somatikk (heltid)	Ålesund		16	9
Helsefremmende lokalsamfunnsarbeid	Gjøvik		39	26
Helsevitenskap	Trondheim		191	96
Medisinsk MR-avbildning	Trondheim		28	27
Psykisk helsearbeid	Trondheim		129	60

Topp 10 masterprogram ved NTNU

#	Studieprogram	Antall søkere totalt
1	MSc in Project Management (Trondheim)	900
2	MSc in Petroleum Engineering (Trondheim)	638
3	MSc in International Business and Management (Ålesund)	535
4	MSc in Electric Power Engineering (Trondheim)	497
5	MSc in Sustainable Energy (Trondheim)	401
6	MSc in Petroleum Geosciences (Trondheim)	360
7	MSc in Information Security (Gjøvik)	354
8	MSc in Information Systems (Trondheim)	345
9	MSc in Globalization (Trondheim)	315
10	MSc in Public Health specializing in Global Health (Trondheim)	304