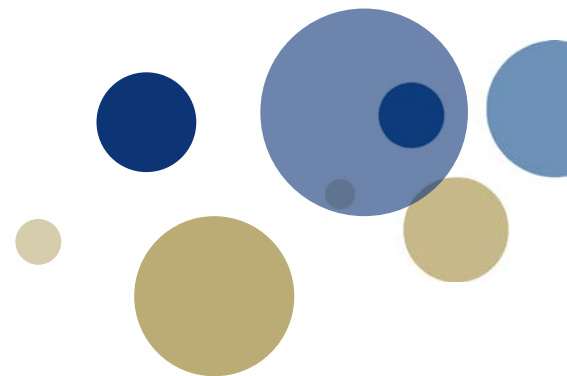


# Orientering fra fakultetsledelsen

Fakultetsstyret 27.08.2015



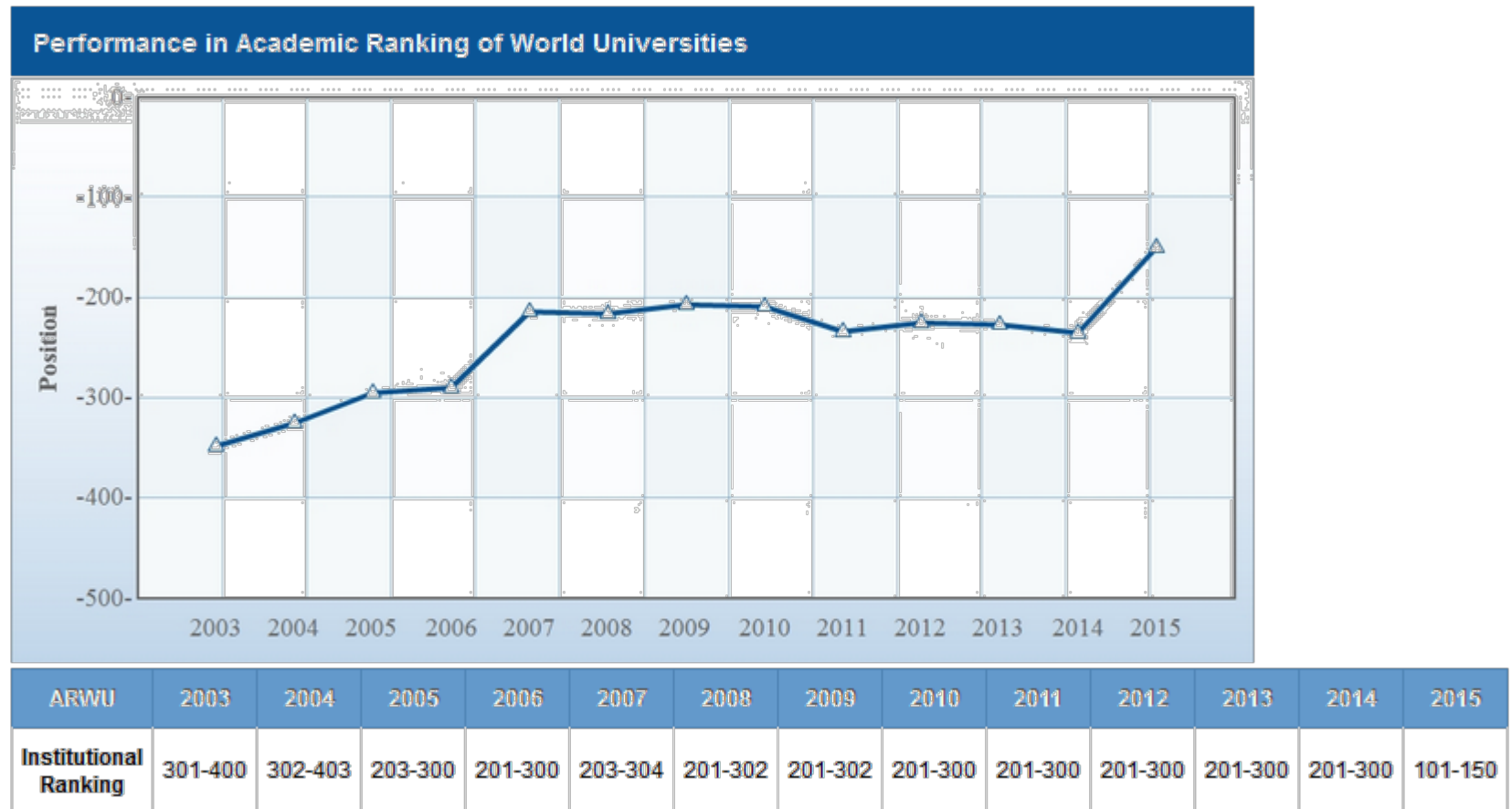
## Orienteringssaker:

- NTNU på ny universitetsranking
- Rekruttering verdensledende miljøer
- Nye EU-prosjekter
- Integrasjonsprosjektet status
- Fusjonsprosessen status
- Innovativ utdanning 2015

# Ny universitetsranking




NTNU går betydelig fram på den nye Shanghai-rankingen:



# Ny universitetsranking



## Academic Ranking of World Universities 2015

Norway 

Country Rank	Institution	World Rank
1	University of Oslo	58
2	Norwegian University of Science and Technology - NTNU	101-150
3	University of Bergen	201-300

# Ny universitetsranking



Performance in Academic Ranking of World Universities by Broad Subject Fields									
Broad Subject Fields	2007	2008	2009	2010	2011	2012	2013	2014	2015
SCI	/	/	/	/	/	/	/	/	/
ENG	/	/	/	/	/	151-200	151-200	151-200	151-200
LIFE	/	/	/	/	/	/	/	/	76-100
MED	/	/	/	/	/	/	/	/	101-150
SOC	/	/	/	/	/	/	/	/	/

UiO MED: 44  
 UiB MED: 151 - 200  
 UiT MED: NA

Performance in Academic Ranking of World Universities by Subject Fields							
Subject Fields	2009	2010	2011	2012	2013	2014	2015
Mathematics	/	/	/	151-200	151-200	51-75	51-75
Physics	/	/	/	/	/	/	/
Chemistry	/	/	/	/	/	/	/
Computer Science	/	/	/	/	/	/	/
Economics/Business	/	/	/	/	/	/	151-200

# Ny universitetsranking



## Academic Ranking of World Universities 2015

Sweden 

Country Rank	Institution	World Rank
1	Karolinska Institute	48
2	Uppsala University	61
3	Stockholm University	77
4	Lund University	101-150
5	University of Gothenburg	151-200
6-7	KTH Royal Institute of Technology	201-300
6-7	Swedish University of Agricultural Sciences	201-300
8-10	Chalmers University of Technology	301-400
8-10	Linköping University	301-400
8-10	Umeå University	301-400
11	Stockholm School of Economics	401-500

MED: 12

MED: 51 - 75

MED: 151 - 200

MED: 45

MED: 151 - 200

\* Institutions within the same rank range are listed alphabetically.

# Ny universitetsranking



## Academic Ranking of World Universities 2015

Denmark 

Country Rank	Institution	World Rank
1	University of Copenhagen	35
2	Aarhus University	73
3	Technical University of Denmark	101-150
4	University of Southern Denmark	201-300
5	Aalborg University	301-400
















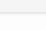
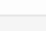
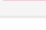



MED: 76 - 100

MED: 101 - 150

MED: 101 - 150

\* Institutions within the same rank range are listed alphabetically.

## Academic Ranking of World Universities 2015

<div> Ranking Methodology Statistics </div>					
World Rank	Institution*	Country /Region	National Rank	Total Score	Score on Award 
1	Harvard University		1	100.0	100.0
2	Stanford University		2	73.3	89.6
3	Massachusetts Institute of Technology (MIT)		3	70.4	80.7
4	University of California, Berkeley		4	69.6	79.4
5	University of Cambridge		1	68.8	96.6
6	Princeton University		5	61.0	93.4
7	California Institute of Technology		6	59.6	66.7
8	Columbia University		7	58.8	65.9
9	University of Chicago		8	57.1	86.3
10	University of Oxford		2	56.6	54.9
11	Yale University		9	54.5	50.4
12	University of California, Los Angeles		10	50.7	47.1
13	Cornell University		11	50.5	49.8
14	University of California, San Diego		12	48.7	35.5
15	University of Washington		13	47.8	31.6
16	Johns Hopkins University		14	46.3	33.6
17	University of Pennsylvania		15	46.1	33.8
18	University College London		3	44.5	36.2
18	University of California, San Francisco		16	44.5	39.9
20	Swiss Federal Institute of Technology Zurich		1	43.7	35.5

# Rekruttering verdensledende miljøer



**NTNU inviterer til å identifisere kandidater til:**

- **International Chair (IC)**
- **Mellomsjikt mellom IC og Onsager Fellowship**
- **Professor II på IC-nivå**

**Skal knyttes opp mot NTNUs sterkeste fagmiljøer.**

**Smalt nåløyne – dvs noen få navngitte kandidater per fakultet.**

**Forutsetter at fakultetet overtar finansiering etter 4 år.**

**Frist for foreløpige innspill er 30. september.**

Utgangspunktet er regjeringens satsing for å bygge verdensledende fagmiljøer. NTNU disponerer totalt 25 mill som brukes i ulike (også andre) prosesser for å svare ut oppdraget.



# Nye EU-prosjekter



**To nye koordinatorprosjekter til DMF i august:**

- 1. Paul Jarle Mork (1,9 mill € til DMF)**
- 2. Beatrix Vereijken og Jorunn Helbostad (1 mill € til DMF)**



# Integrasjonsprosjektet

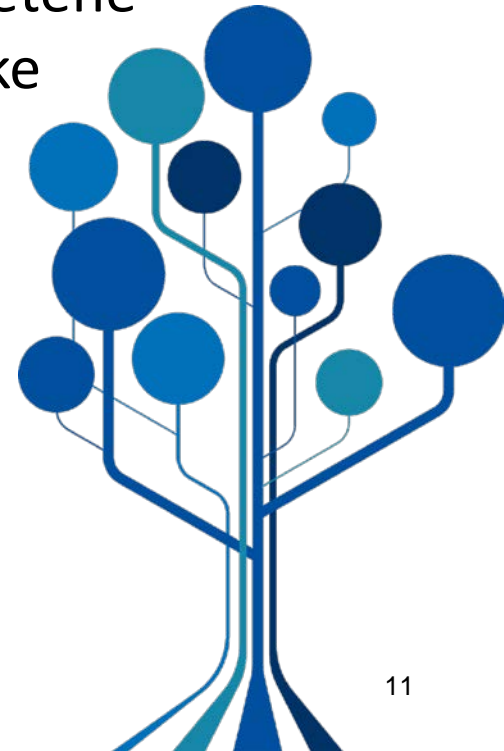


- **Oppfølging av styrevedtak fra juni:**
  - Ingen faglig prosjektleder (så langt)
  - Etableres prosjektgruppe(r) med lokale utrederressurser
  - To delprosjekter: organisering og infrastruktur
  - Fokus på involvering og medvirkning
  - Framdriftsplan samkjørt med NTNUs fusjonsprosess
- **HOD og KD** har oppnevnt arbeidsgruppe for å beskrive evt hindringer for samarbeid mellom universitet – HF. Gruppen skal også foreslå konkrete løsningsforslag. Stig A. Slørdahl representerer Midt-Norge. Frist 29. febr. 2016.

# Fusjonsprosessen

- **Faglig plattform er ferdigstilt**
- **Faglig organisering:** høring på ulike konsepter for organisering på nivå 2. Frist 15. sept.
- **Administrativ organisering: arbeidsgruppe i oppstart**
  - Oversikt over adm. ressurser ved fakultetene
- **Rektor besøker alle instituttene; DMF neste uke**
- **DMF møter høgskolene 2. oktober**

**[www.ntnu.no/fusjon](http://www.ntnu.no/fusjon)**





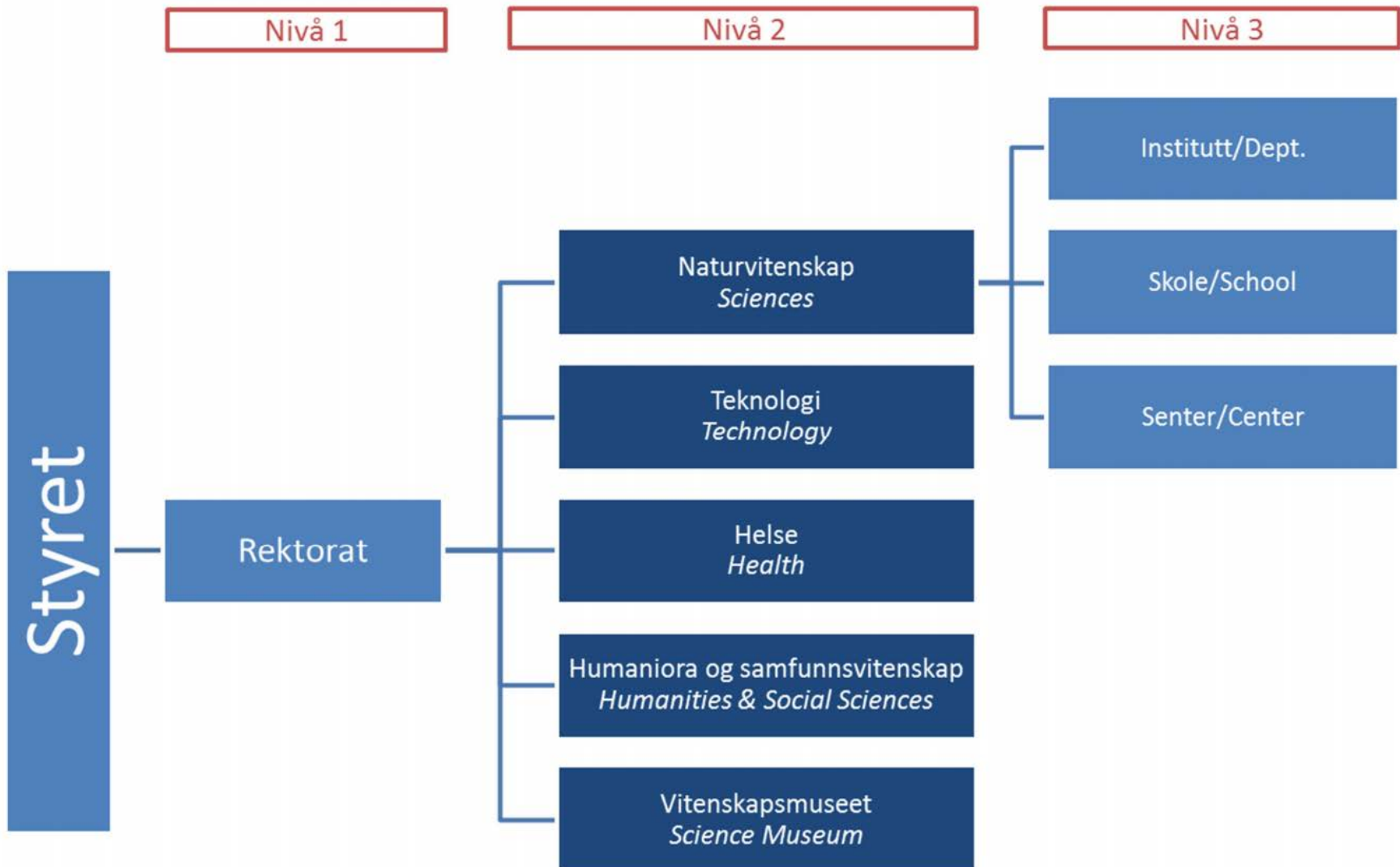
# **Fire ulike konsepter for faglig organisering på nivå 2.**

**Hvilke kriterier bør legges til grunn?  
Hvilke(t) konsept bør utredes videre?  
Andre varianter?**

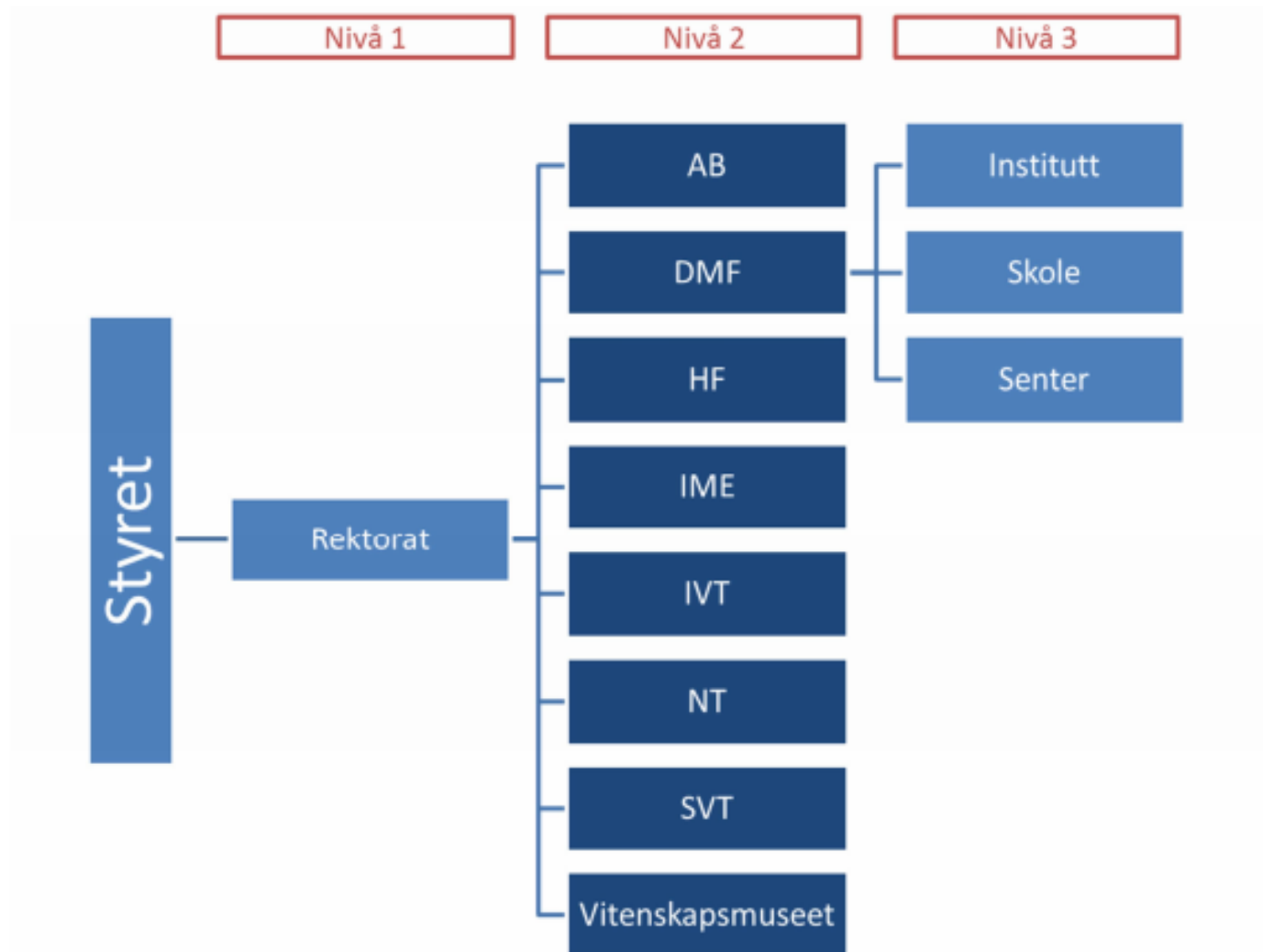
**Det inviteres til kommentarer og innspill fra NTNU/HiST/HiG/HiALS:**

- Institutter**
- Fakulteter**
- Studentorg.**
- Arbeidstakerorg.**
- Syv faglige arbeidsgrupper (bl.a. Helse- og sosialfag)**

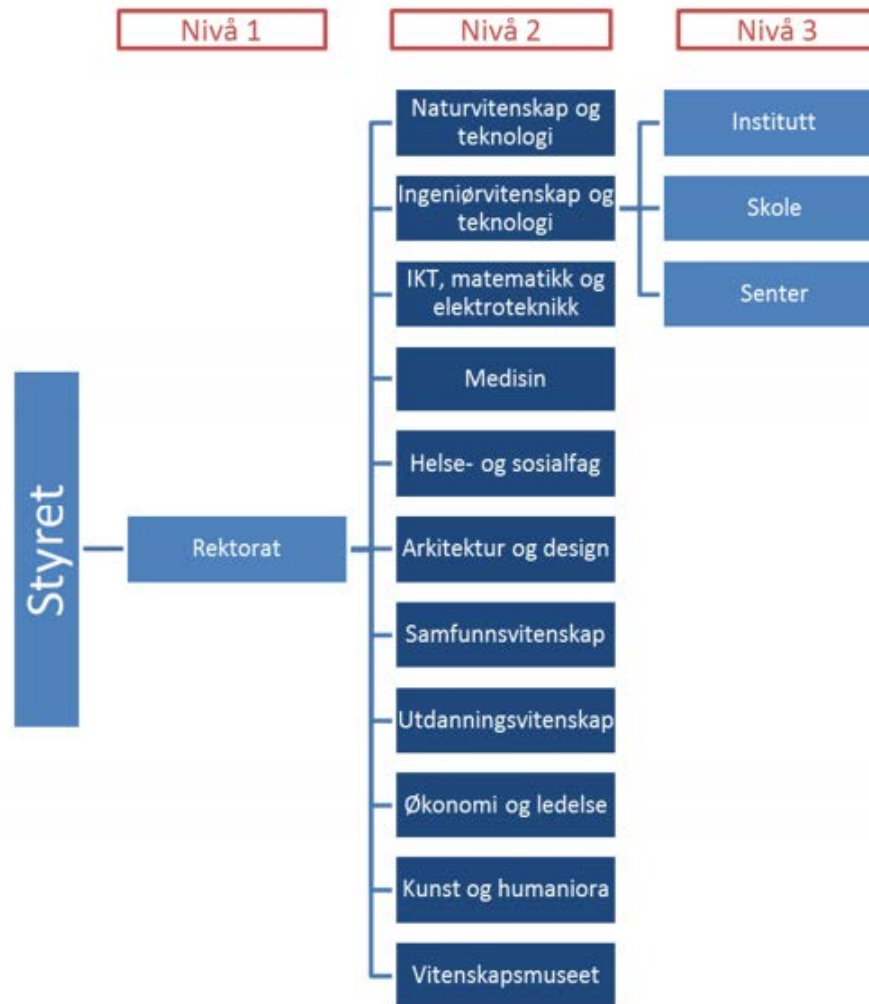
# K1: Smal fakultetsstruktur



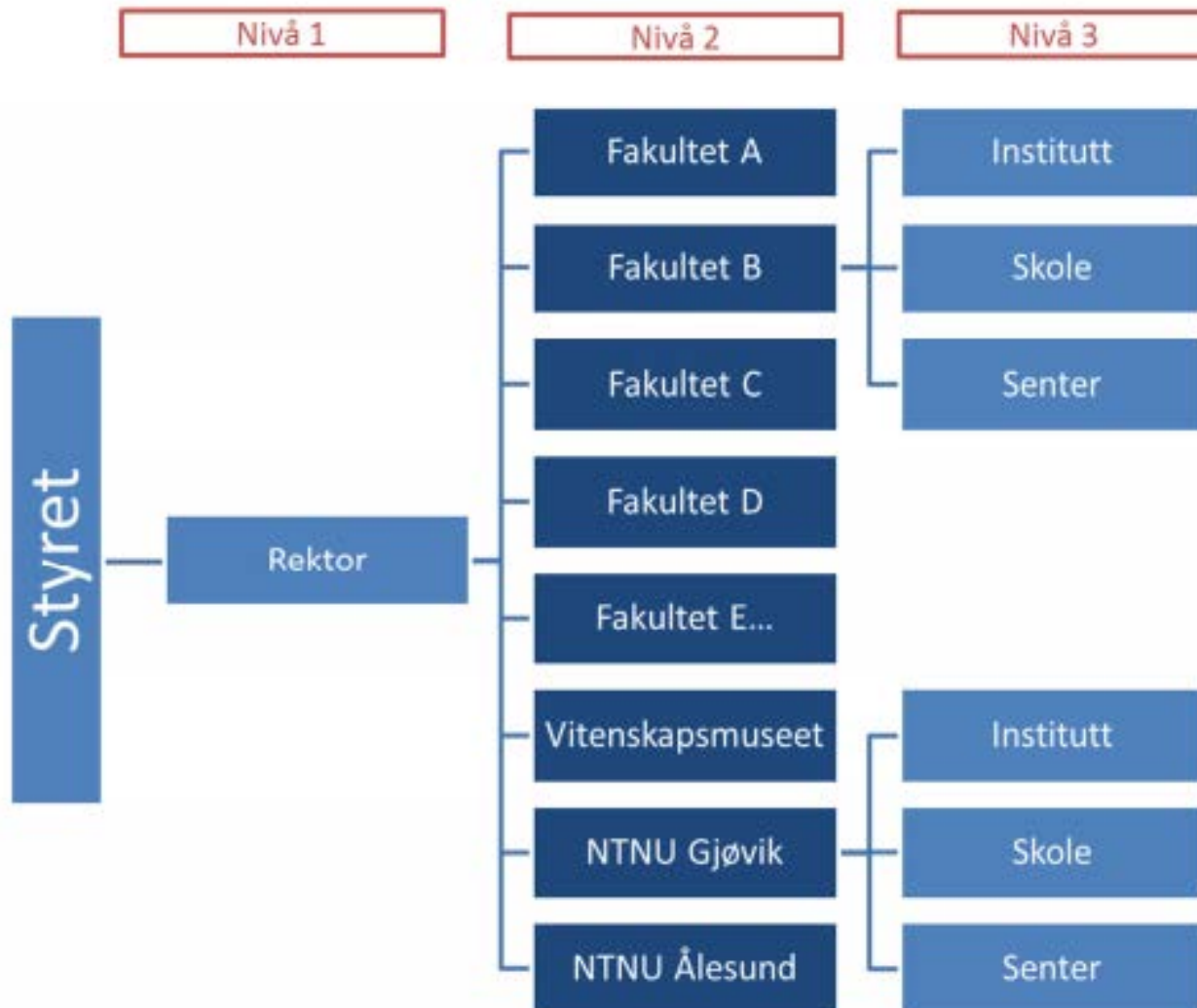
# K2: Dagens NTNU-struktur



# K3: Bred fakultetsstruktur



# K4: Campusbasert fakultetsstruktur







**Alternativ modell...**

Felles adm.:  
Stabsdir.  
Rådgiving rektorat  
Standardiserte hovedprosesser

**Rektor**  
Prorektor (stedfortreder)

Vitenskapsmuseet  
Universitetsbiblioteket

Funksjon uten personalansvar:  
Erstatter dagens prorektorer.  
Myndighet og virkemidler for  
å ivareta strategisk ansvar.



**Viserektor**  
Teknologi og  
naturvitenskap

Inngår i  
rektoratet

**Viserektor**  
Medisin, helse- og  
sosialfag

Forum mellom  
viserektorene

**Viserektor**  
Humaniora, kunsthøgskolen og  
samfunnsvitenskap



Strategisk ansvar:  
Tverrfaglighet (inkl. TSO'er)  
Forskning  
Utdanning  
Nyskaping

Dekan med personalansvar:  
Linje til rektor. Ansvar og  
myndighet tilsvarende i dag med  
fokus på faglig utvikling og  
ledelse. Redusert adm. på fak.

Fakultet

Fakultet

Fakultet

Fakultet

Fakultet

Fakultet

Fakultet

Fakultet

Fakultet



Fast møteforum mellom  
fakultet innen samme  
vitenskapsområde. Ledes av  
viserektor for området.

Inst.leders rolle som i dag.  
Styrket adm. på inst.nivå. på  
bekostning av fak.nivå.

Institutt

Institutt

Institutt

Institutt

Institutt

Institutt

Institutt

Institutt

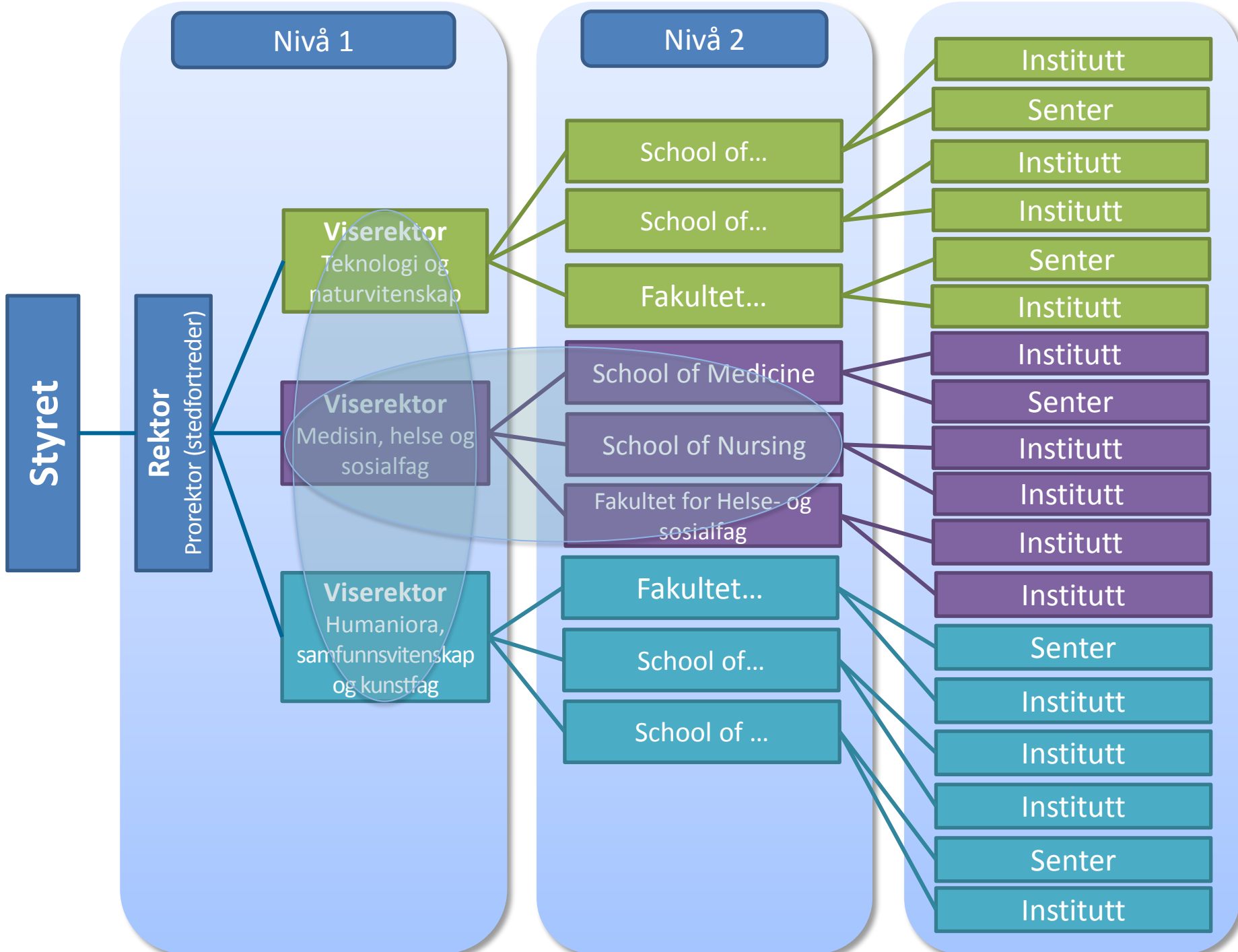
Institutt

Institutt

Institutt

Institutt

Nødvendig med  
gjennomgående modell for  
formalisering av nivå 4 →



# Innovativ utdanning 2015

Verts-institutt	Prosjekttittel	Prosjektleder	Sum
<b>IKM</b>	Fagfellevurdering av flervalgsoppgaver på integrerte eksamener i medisinstudiet	Tobias Schmidt Slørdahl	250' + 250'
<b>IKM</b>	Save your skin	Brita Solveig Pukstad	155' + 155'
<b>ISB</b>	TverrSim – Tverrprofesjonell simulatortrening for studenter innen sykepleie, radiografi og medisin	Petter Aadahl	250' + 250'
<b>ISM</b>	Bruk av virtuelle arenaer innenfor Virtuelt sykehus for å trene på tverrprofesjonell samhandling (TPS)	Aslak Steinsbekk	250' + 250'
<b>Sum</b>			<b>905' + 905'</b>