

STRATEGI FOR INSTITUTT FOR  
TVERRFAGLIGE KULTURSTUDIER/KULT  
2020-2025

---

## OM KULT

Institutt for tverrfaglige kulturstudier består av 55-60 ansatte, hvorav 2/3 er forskere/postdocs og PhD. Instituttet har to masterprogram og to årsstudier i henholdsvis Likestilling og mangfold (LIMA) og Studier av teknologi, kunnskap og samfunn (STS), flere enkeltemner og et PhD program i tverrfaglige kulturstudier. Våre studier behandler samfunnsaktuelle tema og spørsmål, og vi har etablert et godt samarbeid med aktører utenfor universitetet som f.eks. Trondheim kommune, Trøndelag fylkeskommune, Husbanken mv.

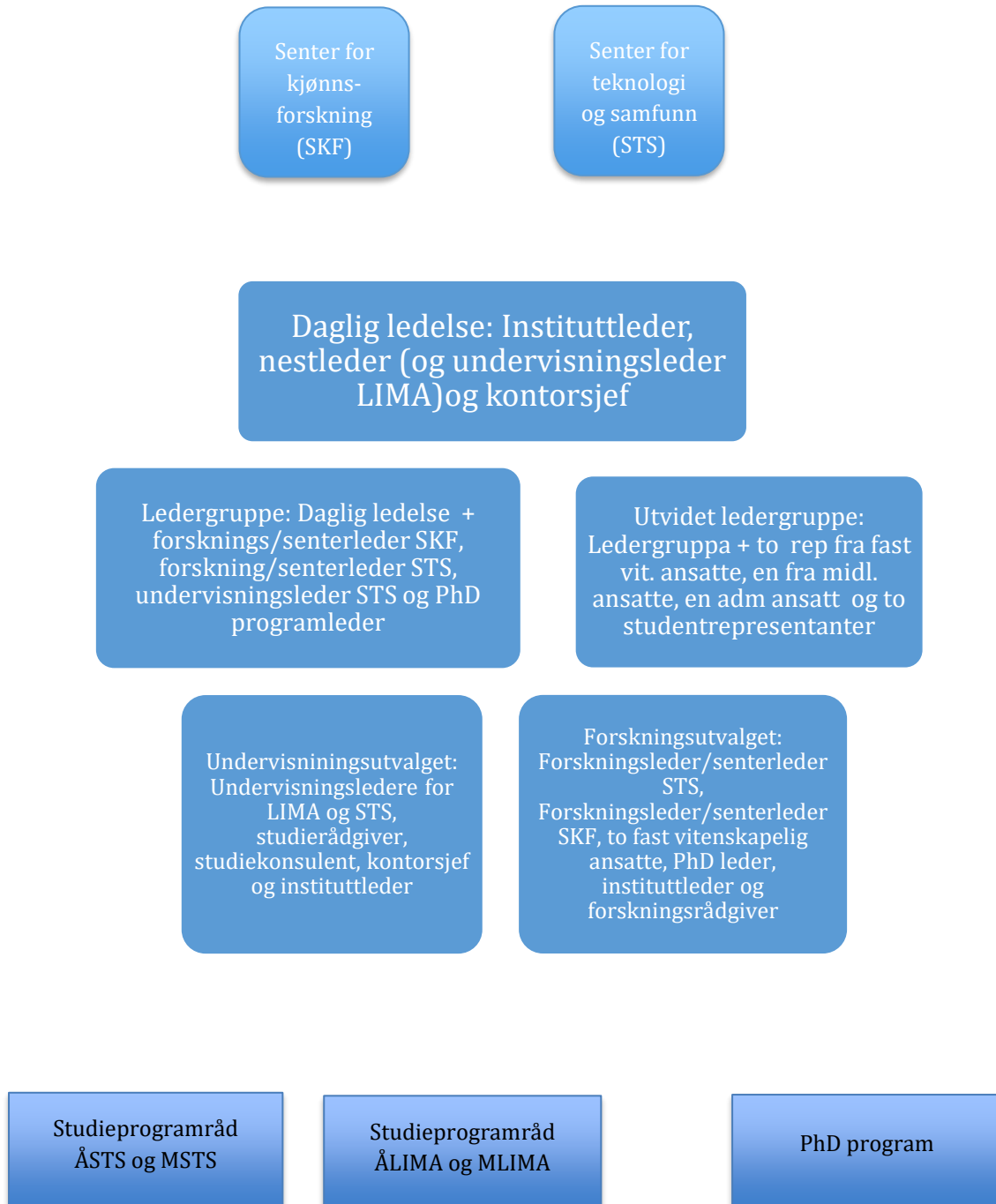
Instituttet har en stor portefølje av eksternfinansierte prosjekter både fra EU og ulike program i NFR. Vi er aktivt involvert i 2 FME senter og driver utstrakt tverrfaglig samarbeid både internt på NTNU og med norske og internasjonale forskningsmiljø.

Strategien legger opp til at vi skal vedlikeholde den gode innsatsen innenfor våre kjerneoppgaver utdanning, forskning og formidling, gjennom tiltak som vil bistå og styrke både grupper og enkeltpersoner. Vi skal styrke internasjonaliseringsarbeidet og jobbe videre med formidling og samarbeid utenfor universitetet. I disse satsingene ligger det også et stort fokus på karriereutvikling og arbeidsmiljø

Strategien har 5 hovedpunkter.

1. Utdanning og læringsmiljø
2. Forskning
3. Formidling
4. Internasjonalisering
5. Karriere

## ORGANISERING



## VERDIER OG MÅL

KULT SKAL HA EN GOD, PRODUKTIV OG INNOVATIV VITENSKAPELIG KULTUR MED MULTIPLE IDENTITETER DER VI:

- VERDSETTER OG OPPMUNTRER TIL SAMARBEID MELLOM OG I FORSKNING OG UNDERVISNING
- UTVIKLER OG OPPMUNTRER TIL TVERRFAGLIG FORSKNING
- VERDSETTER SAMFUNNSENNGASJEMENT I FORSKNING, UNDERVISNING OG FORMIDLING LOKALT, NASJONALT OG INTERNASJONALT

KULT SKAL HA EN GOD ADMINISTRASJON OG EN TILFREDSSTILLENDEN INFRASTRUKTUR SOM STØTTER OPP OM INSTITUTTETS AKTIVITETER.

### STRATEGISKE UTVIKLINGSMÅL: GOD, RELEVANT OG ATTRAKTIV UTDANNING INNENFOR: LIKESTILLING OG MANGFOLD (LIMA) OG STUDIER I TEKNOLOGI, KUNNSKAP OG SAMFUNN (STS)

- Jobbe aktivt med studienes kvalitet og relevans
- Tilby et godt læringsmiljø gjennom nyskapende undervisningsformer
- Styrke arbeidslivsrelevansen
- Styrke internasjonalisering av utdanningen
- Opprettholde et Phd program av høy kvalitet
- Bidra til innovasjonsvirksomhet gjennom nyskapende utdanningstema og -former, og samarbeid med næringsliv og offentlig sektor

STRATEGISKE UTVIKLINGSMÅL: VIDEREUTVIKLE ET STERKT FORSKNINGSMILJØ BÅDE NASJONALT OG INTERNASJONALT INNENFOR VÅRE TO FAGFELT: LIKESTILLING OG MANGFOLD OG TEKNOLOGI OG VITENSKAPSSTUDIER (STS).

- Opprettholde god eksternfinansiert forskning
- Styrke forskningssamarbeidet med lokale myndigheter gjennom lokale, nasjonale og internasjonale prosjekter.
- Videreføre deltakelsen i NTNUs satsingsområder.
- Videreføre deltakelsen i nasjonale forskningssenter.
- Ivareta og oppmuntre til prosess og produktutvikling i nært samarbeid med innovasjonsleder på HF

## INTERNASJONALISERING

STRATEGISKE UTVIKLINGSMÅL: VÆRE EN ATTRAKTIV OG AKTIV FORSKNINGSPARTNER I INTERNASJONALT SAMARBEID, TILBY GODE UTVEKSLINGSMULIGHETER FOR ANSATTE OG STUDENTER.

- Videreutvikle kontakt med spesifikke universitet for studentutveksling og forskningsopphold
- Tilrettelegge for utvikling av internasjonalt ledende forskningsgrupper
- Professor 2 engasjement
- Gjestforskerprogram

### STRATEGISKE UTVIKLINGSMÅL: VÆRE SYNLIG OG ANERKJENT LOKALT, NASJONALT OG INTERNASJONALT

- Styrke publiseringsaktiviteten og oppmuntre til sampublisering lokalt og internasjonalt
- Sørge for gode, informative og oppdaterte nettsider.
- Utvikle et engelsk-språklig nyhetsbrev som kan gis ut hvert semester.
- Sørge for at alle publikasjoner er åpent tilgjengelige.
- Styrke samarbeidet med lokale aktører innenfor offentlig og privat sektor.
- Bidra i samfunnsdebatten gjennom foredrag, kronikker, og annen populærvitenskapelig virksomhet.
- Oppmuntre studentene til å være våre ambassadører.



### STRATEGISKE UTVIKLINGSMÅL: BIDRA TIL KARRIEREMULIGHETER BÅDE INNENFOR OG UTENFOR AKADEMIA

- Sørge for at våre PhD kandidater er konkurransedyktige på et internasjonalt nivå.
- Utvikle et godt og profesjonelt miljø for individuell karriereutvikling både innenfor og utenfor universitets- og høyskolesektoren.
- Oppmuntre til at ansatte tar forskningspermisjoner regelmessig og bidra til at man kan benytte disse til å utvikle utdanning så vel som forskning.
- Oppmuntre til internasjonal aktivitet både gjennom seminardeltakelse og forskningsopphold (både kortere og lengre opphold).