

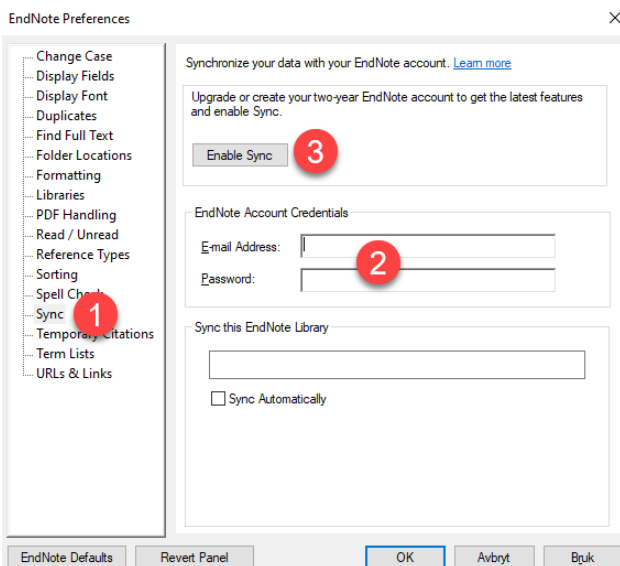
# Hvordan dele og bruke felles EndNote-bibliotek i forbindelse med samarbeid

- ! Husk å alltid ha en oppdatert backup av biblioteksfila og tilhørende datamappe før du gjør større endringer eller importerer til EndNote!

Alle som ønsker å bruke denne funksjonen må ha X7.2 eller senere versjoner og ha opprettet en EndNote Online konto. **Vær oppmerksom på at du kun kan synkronisere et EndNotebibliotek fra EndNote. Bruker du synkronisering av ditt personlige bibliotek til vanlig, kan du ikke bruke dette i forbindelse med delt bibliotek. Du kan imidlertid motta og bruke så mange delte bibliotek som du ønsker.**

## Opprette et delt bibliotek

Først bør du opprette et eget bibliotek som skal deles med andre. Du kan bruke ditt eksisterende bibliotek, men du risikerer da at andre gjør uønskede endringer på dette. Vi anbefaler derfor at du lager et eget bibliotek som brukes til samarbeid.

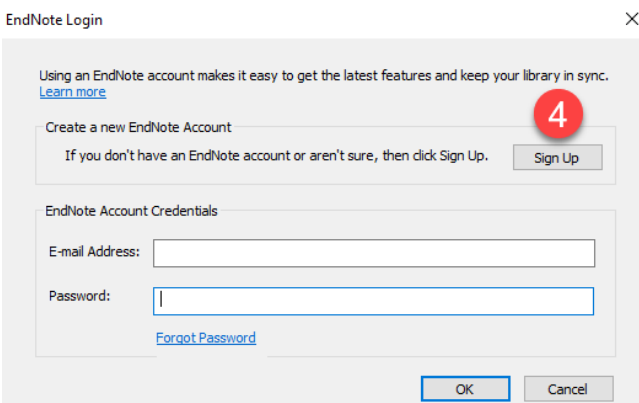


Ha kun samarbeidsbiblioteket åpent i EndNote.

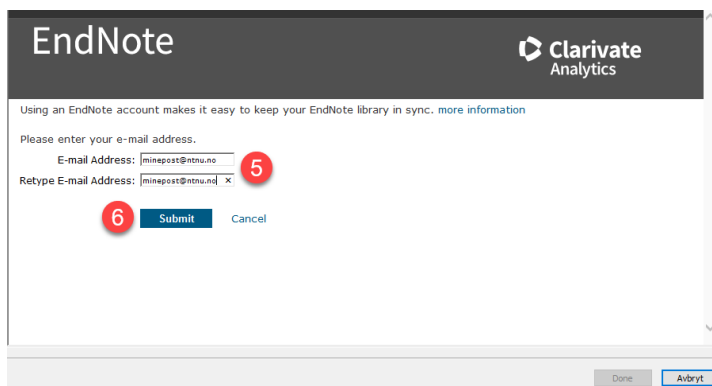
**Edit → Preferences → Sync (1)**

Har du opprettet en EndNote Online bruker på forhånd, logger du deg på (2) og klikker **"Enable Sync" (3)**. Klikk deretter **"OK"**.

Har du ikke en EndNote Online bruker fra før, klikker du på **"Enable Sync" (3)**.



Velg deretter **"Sign Up" (4)**.



EndNote

Clarivate Analytics

Using an EndNote account makes it easy to keep your EndNote library in sync. [more information](#)

Please enter your e-mail address.

E-mail Address:  (5)

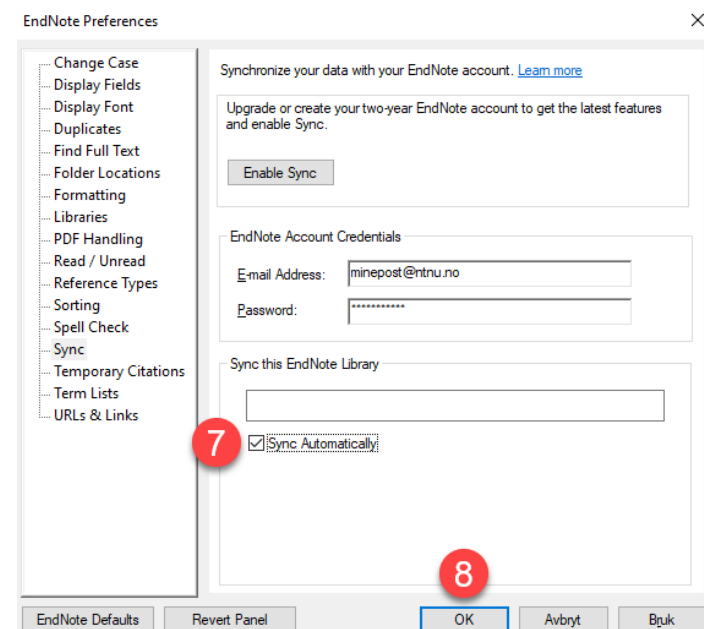
Retype E-mail Address:  X

(6)

Legg inn epostadressen som skal brukes for EndNote Online kontoen (5). Avslutt med "**Submit**" (6).

I det neste vinduet fyller du inn de data som etterspørres i registrerings-skjemaet. Du avslutter med å godta betingelsene.

Klikk "**Done**" for å avslutte registreringen.



EndNote Preferences

Synchronize your data with your EndNote account. [Learn more](#)

Upgrade or create your two-year EndNote account to get the latest features and enable Sync.

EndNote Account Credentials

E-mail Address:

Password:

Sync this EndNote Library

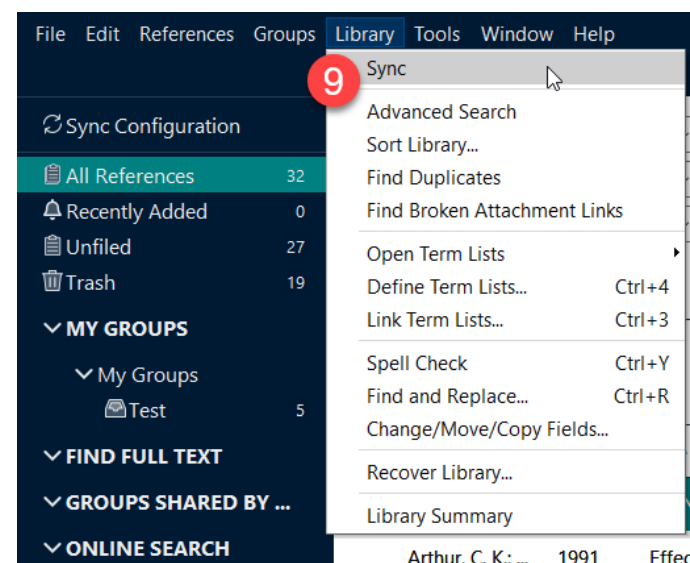
Sync Automatically (7)

(8)

Hak av "**Sync Automatically**" (7) og klikk "**OK**" (8).

Velg

**Library** → **Sync** (9) for å aktivere første synkronisering.



File Edit References Groups **Library** Tools Window Help

(9) Sync

- Advanced Search
- Sort Library...
- Find Duplicates
- Find Broken Attachment Links
- Open Term Lists
- Define Term Lists... Ctrl+4
- Link Term Lists... Ctrl+3
- Spell Check Ctrl+Y
- Find and Replace... Ctrl+R
- Change/Move/Copy Fields...
- Recover Library...
- Library Summary

Arthur. C. K.: ... 1991 Effec

EndNote



Warning: You are about to sync or share a library that is different than the last library you synced. This will merge the libraries.

Do you wish to proceed?

10

Ja

Nei

Klikk OK hvis denne meldingen kommer opp **(11)**.

Du får også muligheten til å lage en sikkerhetskopi av samarbeidsbiblioteket hvis du ønsker dette.

jan.rein@ntnu.no

Sync Status

11

All References	3264
Recently Added	2
Unfiled	3011
Trash	244

Klikk på **"Sync Status"** **(11)** i panelet til venstre og deretter nedtrekksmenyen helt til høyre **(12)** for å få informasjon om samarbeidsbiblioteket og synkroniseringen.

endnotebruker4@gmail.com

File Edit References Groups Library Tools Window Help

jan.rein@ntnu.no

Sync Status

All References 23

Imported References 2

Recently Added 23

Unfiled 18

Trash 3

MY GROUPS

My Groups

EAHIL2016 5

FIND FULL TEXT

GROUPS SHARED B...

ONLINE SEARCH

Library of Cong... 0

LISTA (EBSCO) 0

PubMed (NLM) 0

Sync Status

Sync Status

Sync Details

Last sync: Friday, March 19, 2021 at 15:35:43 PM +0100

Sync status: All changes have been sent.

Error code: None

Error message: None

Local Library

Library name: endnotebruker4@gmail.com

References: 26

Groups: 1

Group sets: 1

Attachments: 10

Online Library

Account email: endnotebruker4@gmail.com

Serial number: Not applicable

References: 26

Groups: 1

Group sets: 1

Attachments: 10 (5.44 MB)

Limits

12

Sync now

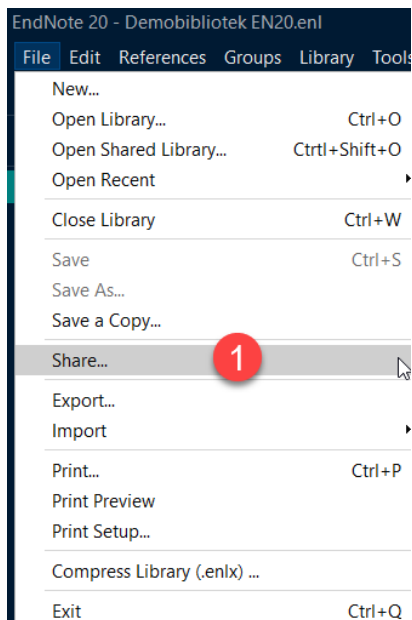
Refresh status



Synced on Friday, March 19, 2021 at 03:35 PM

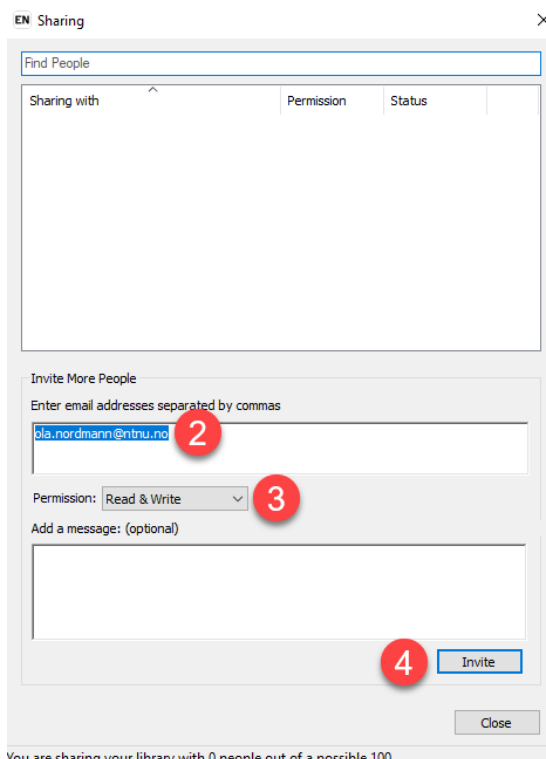
Jan Ove Rein added 2 new references

## Dele samarbeidsbiblioteket med andre



Velg

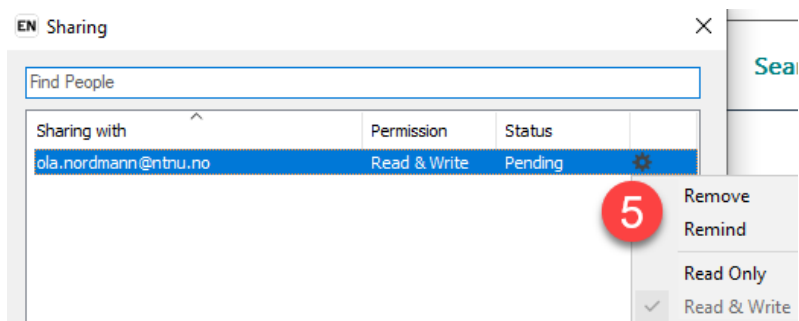
**File → Share (1)**



Legg inn epostadressen til den/de du vil dele biblioteket med **(2)** og adgangstillatelse **(3)**. Du kan legge inn flere eposter samtidig og skille disse med komma. Avslutt med **"Invite" (4)**.

Du kan nå se status for inviterte samarbeidspartnere og eventuelt sende ut påminning ved behov **(5)**.

Samarbeidspartnere som har takket ja til deling får status "Member". Du kan fjerne disse senere eller endre tilgangstatusen.



## Åpne et delt samarbeidsbibliotek



Jan Ove Rein (endnotebruker4@gmail.com) would like to share an EndNote library with you.

Accept the invitation

1

To accept this invitation and access Jan Ove Rein's library, you must have EndNote X7.2 or later installed, and we strongly recommend using EndNote 20 for the best experience.

Once you've accepted this invitation, you will be able to access all of the references, PDFs, file attachments, and notes in this shared library from your EndNote desktop application.

**Don't have EndNote for your desktop yet?** [Get the latest version now to access shared libraries and much more.](#)

[Learn more about sharing your research using EndNote.](#)

If you do not wish to accept this invitation, please notify Jan Ove Rein [endnotebruker4@gmail.com](mailto:endnotebruker4@gmail.com) directly.

Accept the invitation

1

Inviterte samarbeidspartnere vil motta en epost fra EndNote. Klikk på "**Accept the invitation**" (1) og du blir ført til nettsiden nedenfor (2). Her logger du deg inn på EndNote Online eller oppretter ny bruker hvis du ikke har konto fra før.

Jan has invited you to join a shared EndNote library.

Learn More

To accept this invitation, sign in using the same credentials you use when accessing EndNote online or syncing your desktop library, or create a new account. To access this shared library you must have EndNote X7.2 or later installed.

Sign In with your EndNote account

Email

Password

Accept

[Forgot your EndNote password?](#)

2

OR

Create an EndNote account

First Name \*

Last Name \*

Email \*

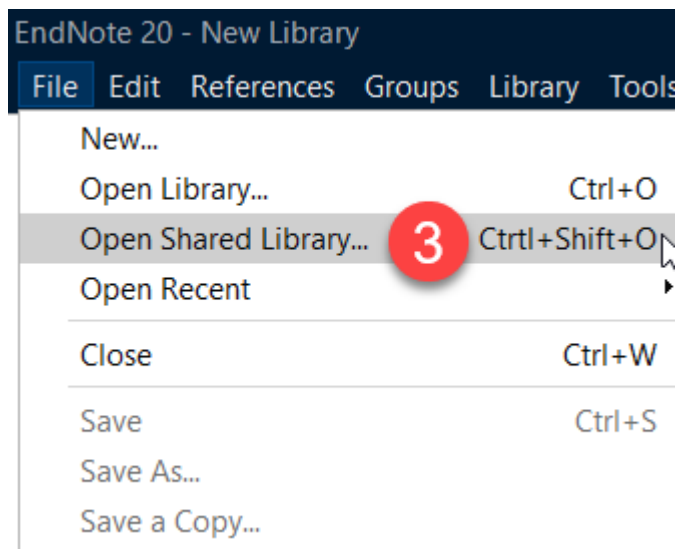
Password \*

Confirm Password \*

I would like to receive marketing information

Register & Accept

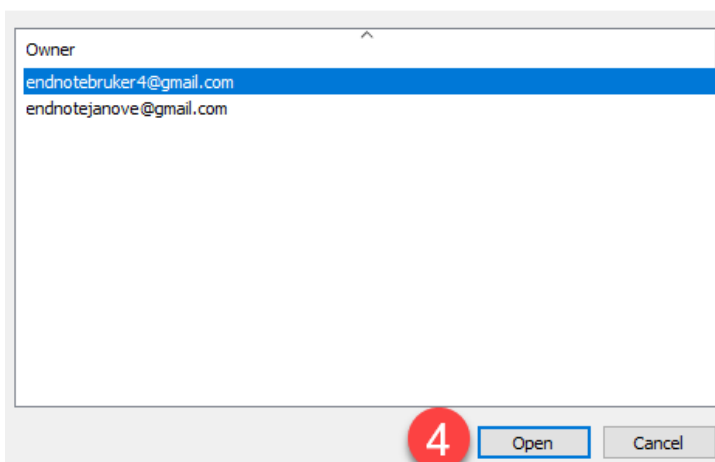
Etter vellykket pålogging vil du få et kvitteringsvindu med beskjed om at du er klar til å bruke det delte biblioteket (dette vinduet har også en del informasjon om bruk av delte bibliotek). Du kan nå gå til EndNote for å åpne det delte biblioteket.



Lukk andre bibliotek i EndNote.

**File → Open Shared Library (3)**

Select a Shared Library

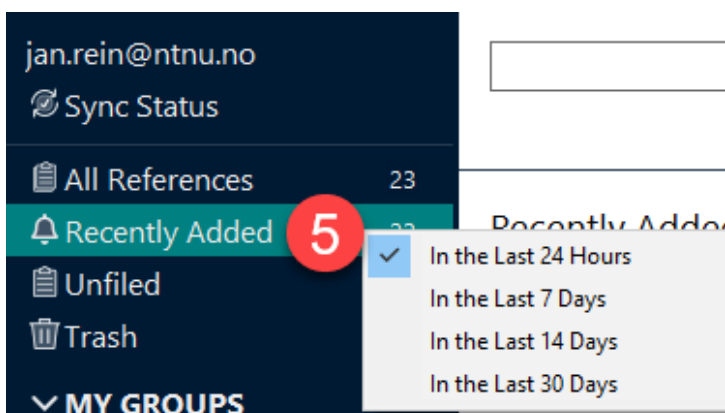


Velg hvilket delt bibliotek som skal åpnes (du må velge eposten til avsender, da navnet på biblioteket ikke vises her) og klikk "**Open**" (4).

Det delte biblioteket vil nå åpnes.

Du har muligheten til å se referanser som er lagt til biblioteket den siste tiden (5). Høyreklikk for å justere hvor lenge tilbake du vil se.

Du har også en aktivitetslogg som viser alt som de ulike brukerne av biblioteket har foretatt seg (Fig. 11-12, s. 3).



## Samarbeide med felles bibliotek og manus

The screenshot shows the EndNote desktop application. The main window displays the 'Sync Status' for a local library. A red circle with the number '1' highlights the 'Local Library' section. A notification pop-up in the top right corner shows sync history, indicating that 'Jan Ove Rein added 2 new references' on both March 22, 2021, and March 19, 2021.

Når du åpner et delt bibliotek vil dette automatisk synkronisere seg mot EndNote Online og endringer gjort av andre samarbeidspartnere blir inkludert. Du kan klikke på "**Sync Status**" for å sjekke status for biblioteket **(1)**. Når du lukker biblioteket blir du spurt om du vil synkronisere biblioteket hvis dette ikke har skjedd allerede. Svar ja til dette.

Opp til 100 samarbeidspartnere kan dele biblioteket og bruke det samtidig. Alle endringer som gjøres blir delt med de andre gjennom synkroniseringene. Dette gjelder også tilknyttede PDF-filer. Det spiller ingen rolle om deltagerne bruker PC eller Mac.

Et samarbeidsmanus med EndNotereferanser kan sendes/deles mellom deltagerne uten problemer **så lenge alle deltagerne har satt inn referanser fra samarbeidsbiblioteket**. Deltagerne kan benytte Word for Windows og Word for Mac og jobbe med manuset mellom plattformene.

Generelt vil vi anbefale at deltagerne tar sikkerhetskopi av manus med jevne mellomrom for sikkerhets skyld da man aldri kan gardere seg mot tekniske eller menneskelige feil.