

Fig. 175.

\* *Buthus Afer.*



Fig. 177.



Fig. 178.



Fig. 179.



\* 176. *Eresus stenizoiaes* \* 177. *Eresus*  
*luridus* \* 178. *Palpimanus haemati-*  
*nus mas* \* 179. *foem.*



\* Fig. 180. *Lycosa praegrandis*.  
\* 181. *Lycosa hellenica*.

Fig. 182.



Fig. 183.



Fig. 182. *Lycosa filvicultrix* mas.  
183. foem.



Fig. 184.



Fig. 185.



Fig. 186.



Fig. 187.



Fig. 184. *Diotyna benigna* mas.  
185. foem. - 186. *Diotyna latens*.  
187. *Diotyna variabilis*.

Fig. 189.

I



Fig. 188.

I

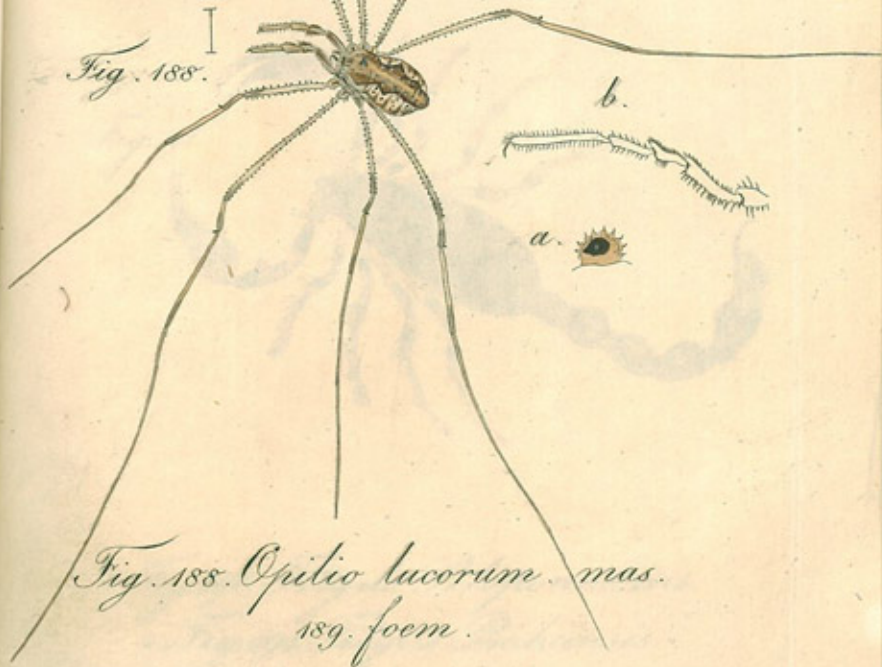
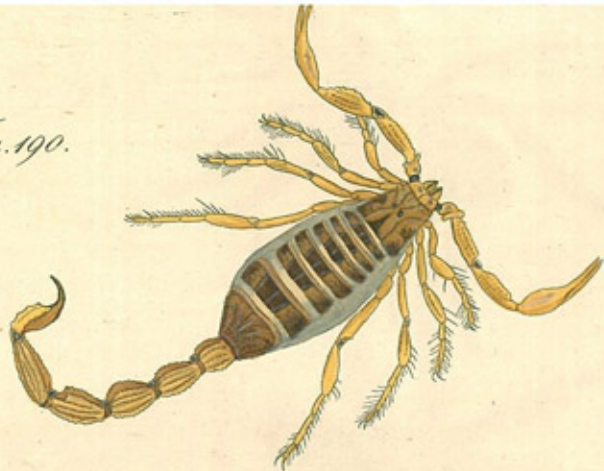


Fig. 188. *Opilio lacorum*. mas.  
189. foem.

*Fig. 190.*



*Fig. 191.*



\* *Fig. 190. Tityus Peloponnensis.*  
\* *Fig. 191. Tityus Bahiensis.*