

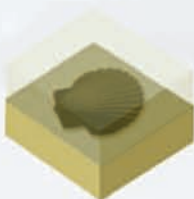
1. Eit skjel døyr.



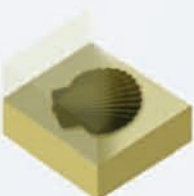
2. Det blir dekt av mudder, og blaute delar rotnar.



3. Anten går den harde delen i oppløysing, eller så sig grunnvatn inn og fyller mikroskopiske holrom i skjelet med kjemisk utfelt materiale (silisium eller kalkspat). Det blir til stein.



4. Også materialet rundt fossilet størknar.



5. Materialet rundt forvitrar, og fossilet kjem til syne.

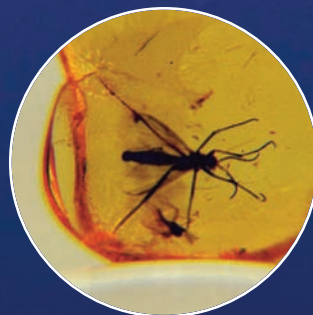


Fossil av den fryktinggytande kjempearten pliosaurus vart i 2006 funne på Svalbard. Skapningen frå juraperioden levde i havet og var på størrelse med ein spekkhoggar.

47 millionar år gamle «Ida», funne i Tyskland, er det best bevarte og mest komplette kjende fossilet av ein primat. Ida er ein link mellom halvaper og ekte aper, og dermed viktig for å forstå menneskets utvikling.



Insekt, edderkoppar og plantebitar kan finnast i rav, som er fossil harpiks.



Fossil av raudtre, funne i Danmark, om lag 54 millionar år gammalt. Oksygenet og hydrogenet i plantematerialet er borte, men karbonet står att.



KENOZOIKUM (GEOLOGISK NYTTID)

**Kvartær (2–nå)**  
*Menneske og isbrear*

**Tertiær (65–2)**  
*Pattedyr og fuglar utviklast*

MESOZOIKUM (GEOLOGISK MIDDELTTID)

**Kritt (144–65)**  
*Dei siste dinosaurane*

**Jura (206–144)**  
*Dei første pattedyra og fuglane*

**Trias (250–206)**  
*Dei første dinosaurane*

PALEOZOIKUM (GEOLOGISK OLDTID)

**Perm (286–250)**  
*Pattedyrliknande krypdyr*

**Karbon (360–286)**  
*Mange amfibium, dei første krypdyra*

**Devon (408–360)**  
*Dei første amfibia går på land*

**Silur (438–408)**  
*Plantene går på land*

**Ordovicium (488–438)**  
*Vidare utvikling av havdyr*

**Kambrium (542–488)**  
*Havdyr med skjel blir vanlege*

NEOPROTEROZOIKUM

**Ediacara (635–542)**  
*Dyr utan harde kroppsdelar*

Fossil i lausmassar

Fossil på norsk sokkel

Fossil i fastlands-Noreg