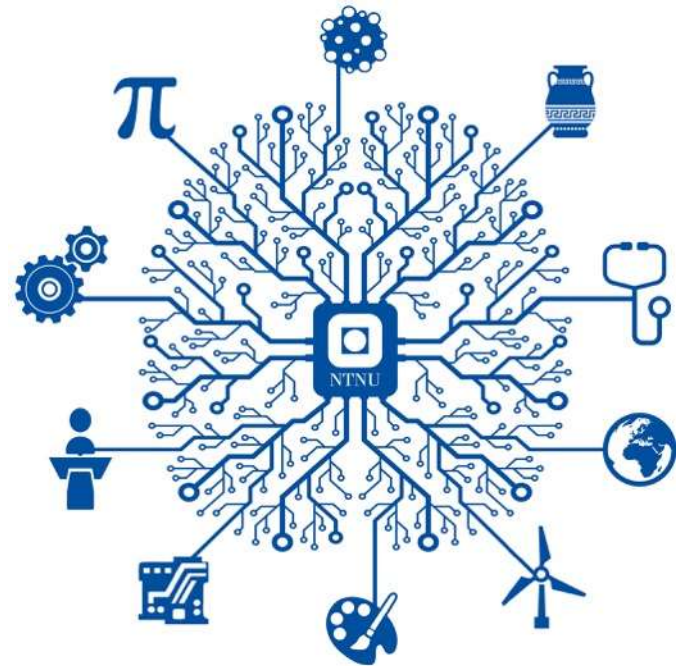
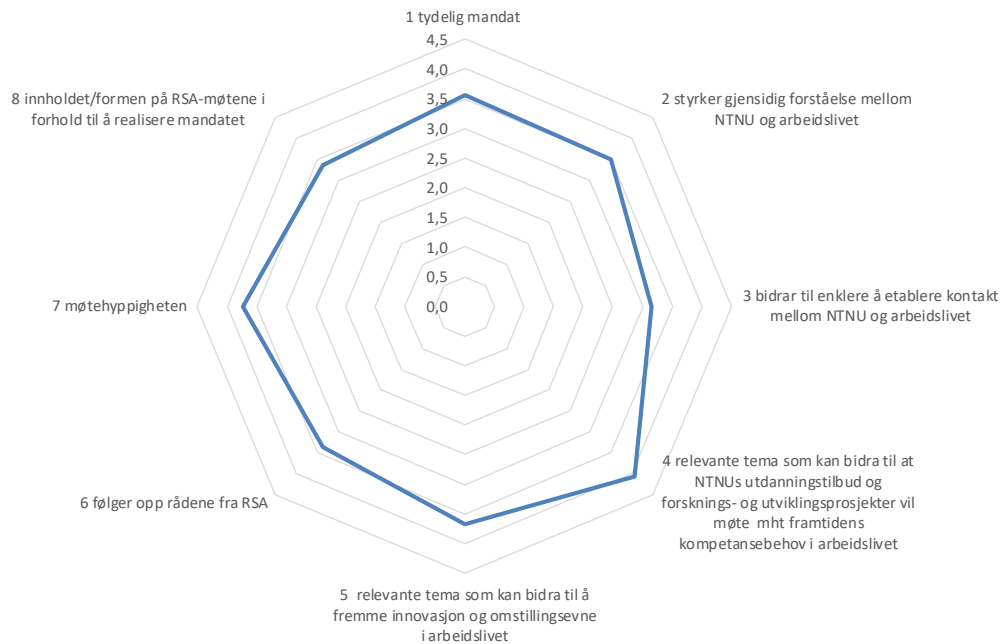


Oppsummering av egenevalueringen av NTNU RSA 2016-2018

etter gjennomført 5 møter/samlinger i hver av
de tematiske rsa-ene



Samlet resultat av evalueringen av NTNU RSA 2018



Høyeste score

4: relevante tema som kan bidra til at NTNUs utdanningstilbud og FoU-prosjekter mht framtidens kompetansebehov

Lavest score

#3 at det blir enklere å etablere kontakt mellom NTNU og arbeidslivet

#6 følger opp rådene fra RSA

#8 innholdet/formen på RSA-møtene ifht å realisere mandatet

Forslag til oppfølging

Med bakgrunn i hovedfunn, foreslås 3 tiltak for oppfølging av evalueringen.

- *Tiltak 1: Både medlemmer og vara medlemmer får status som medlemmer i NTNU RSA*
- *Tiltak 2: Forbedre NTNUs rutiner med å følge opp rådene fra NTNU RSA-ene raskere*
- *Tiltak 3: Sette i gang et eget tiltak for å gjøre det enklere å komme i kontakt med NTNU*

Utvalg og svarprosent

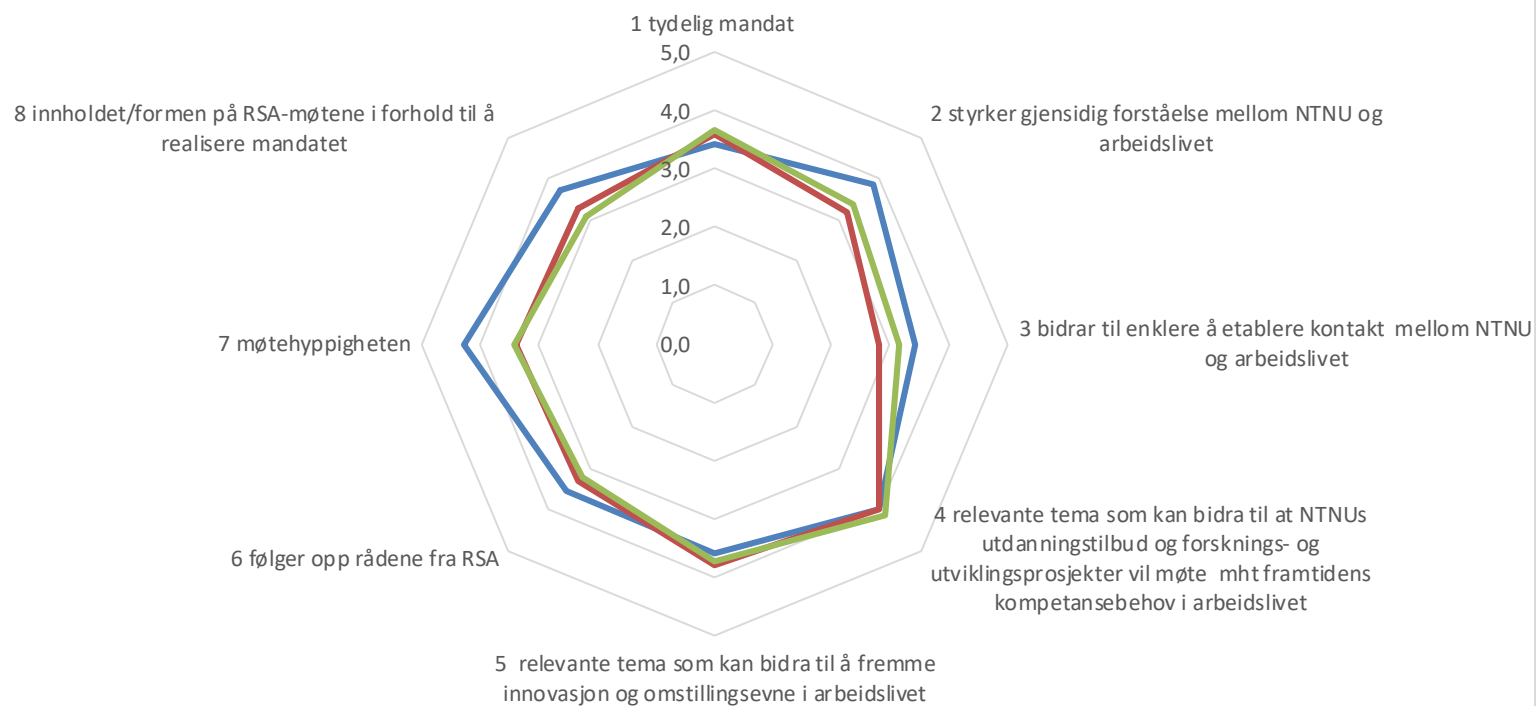
	medl	vara	tot	svar	svar-%	medl	vara	NTNU-ans/ studenter	Eksterne
RSA Teknologi og næringsliv	18	17	35	14	40 %	8	5	8	6
RSA Skole, kultur og velferd	16	14	30	10	33 %	7	3	6	4
RSA Helse- og helserelaterte teknologier	15	14	29	14	48 %	8	6	6	8
<i>meldt fra at de ikke svarte pga lav deltakelse</i>				2		23	14	20	18
			94	40	43 %				

1-2 møter/samlinger	15
3-5 møter/samlinger	21
ikke deltatt på møter/samlinger	2
meldt fra at de ikke svarte pga lav delta	2
	40

Spørreskjema sendt 23.11.
 Purring sendt 11.12.
 skjemaet stengt
 Svarprosent 43%
 38 skjema inngår i skjemaet
 2 meldte at de ikke hadde
 grunnlag for å svare

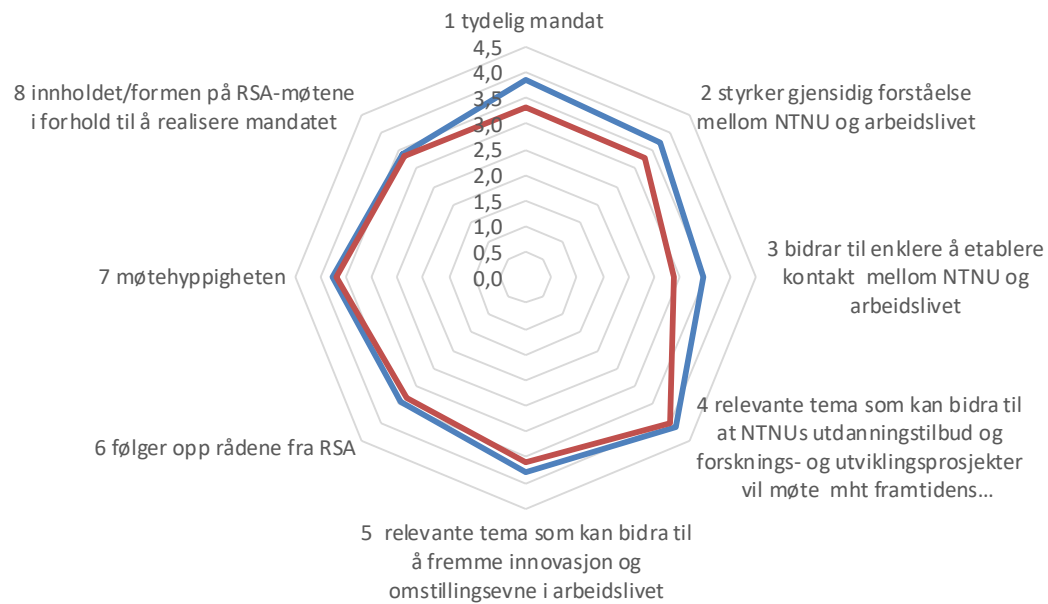
Resultat fordelt på tematisk NTNU RSA

— NTNU RSA Teknologi og næringsliv — NTNU RSA Skole, kultur og velferd — NTNU RSA Helse- og helserelaterte teknologier



Resultat Ekstern vs NTNU ansatt/student

— Ekstern medlem — NTNU ansatt / Student



Resultat etter møtedeltakelse

